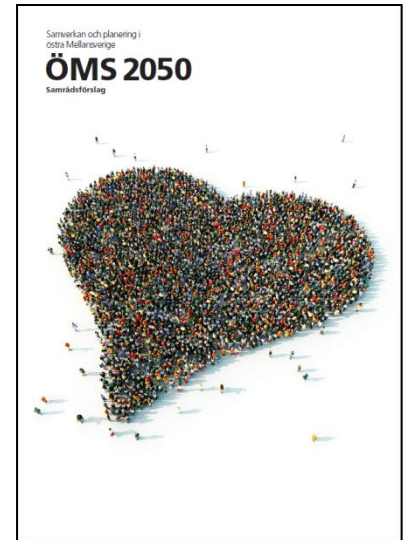
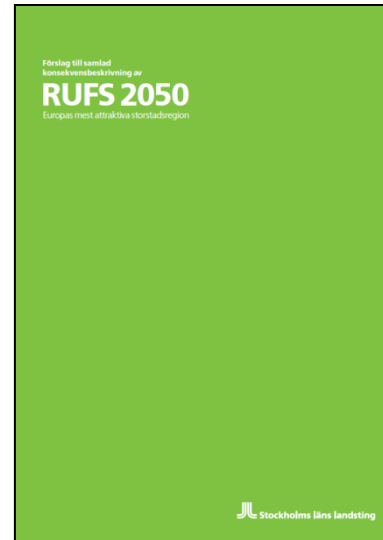


RUFS-information Skärgårdsrådet 1 november 2016



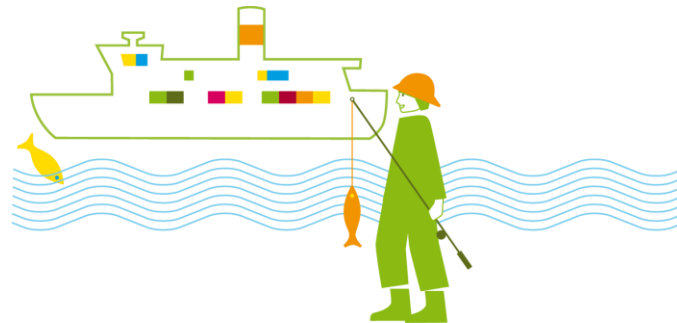
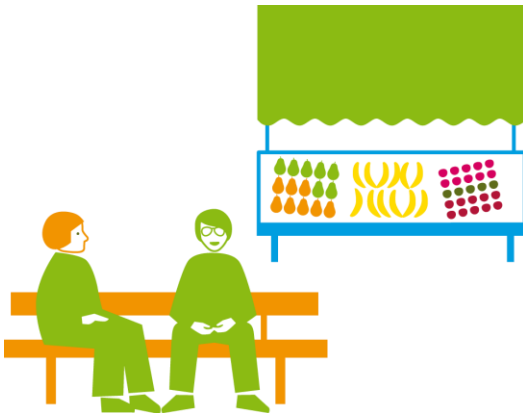


Samråd 8 apr-30 sep



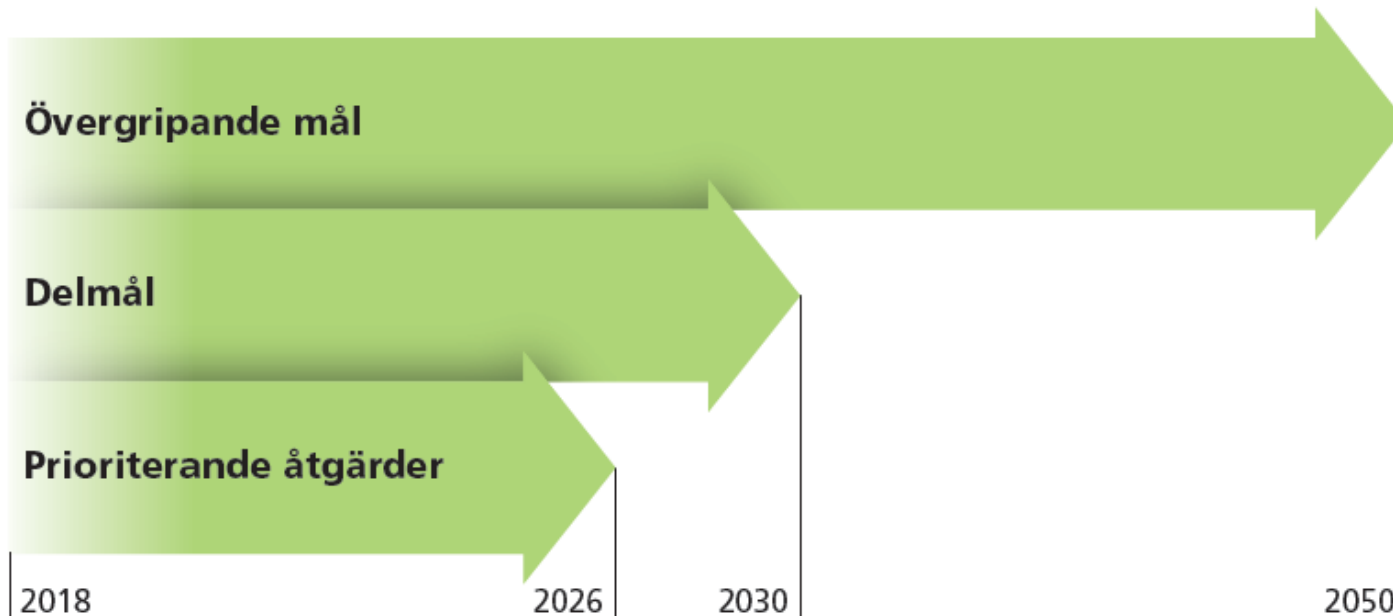
Vad är nytt?

- Kortare
- Färre och tydligare mål
- Mer genomförandeinriktad
- Starkare fokus på klimat, landsbygd, hållbar utveckling

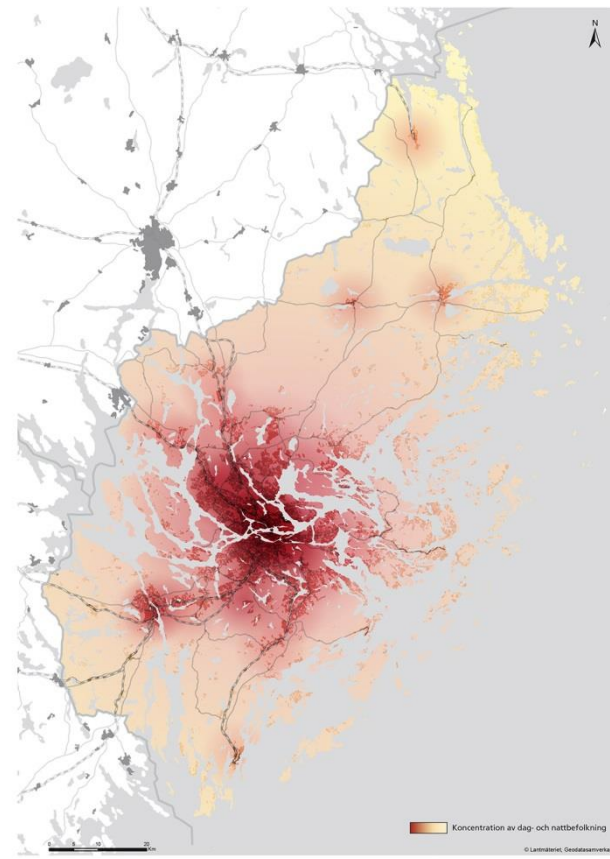
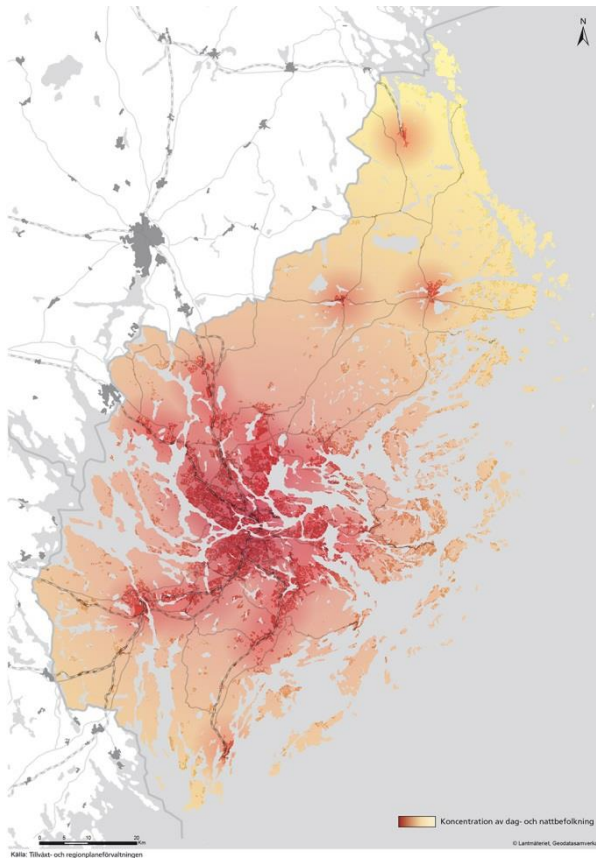


Vision, mål, delmål och åtgärder kopplade till tidsperspektiven

Europas mest attraktiva storstadsregion

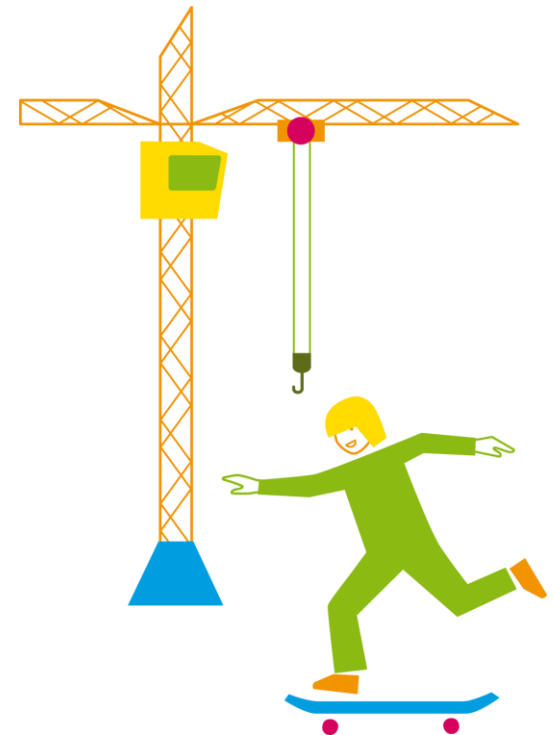


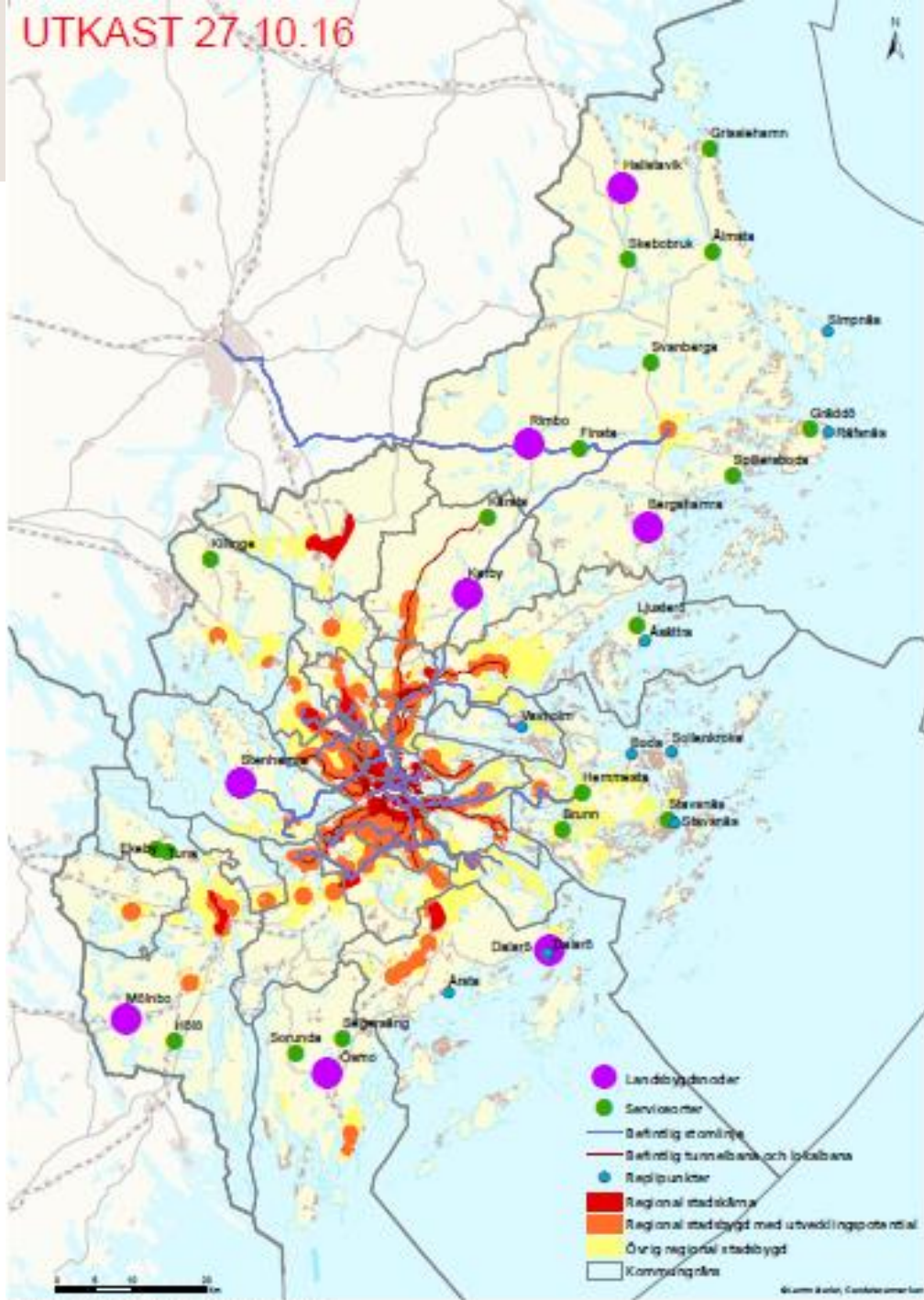
Bebyggelsens fördelning och infrastrukturens utbyggnad medför olika konsekvenser för genomförandet



Tematisk fördjupning och förhållningssätt till dessa

- Klimatpåverkan
- Bostadsförsörjning
- Transportsystemet
- Tekniska försörjningssystem
- Regional ekonomi och förnyelse av näringslivet
- Hälsa- och sjukvård
- Bebyggelsestruktur och social hållbarhet
- E-samhället
- **Landsbygd och skärgård**
- Grön- och blåstruktur, ekosystemtjänster
- Kultur och kulturmiljö
- Storregional samverkan
- Säkerhet och beredskap





Landsbygden koppling till plankartan förstärks

Remissvar samråd RUFFS 2050

Skickades till **596 remissaktörer**

Remissvar totalt: 181 svar (201)

Kommuner: Alla 26 kommuner i Sth län (+ gemensamma)

Övriga regioner: ca 50 regioner, regionförbund, kommuner, länsstyrelser och landsting

Statliga myndigheter: 25 + Länsstyrelsen i Sth län

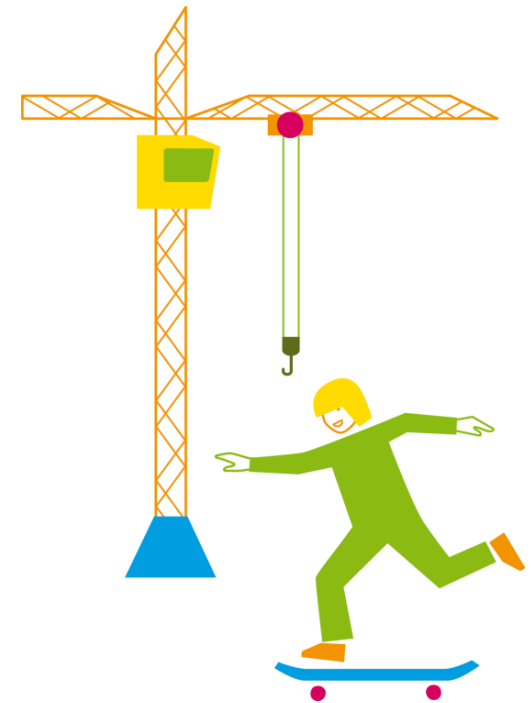
Företag och bolag: 21 (ffa byggföretag och kommunala bolag)

Civilsamhället mm: 50-60 (privatpersoner, politiska partier, intresseorganisationer, branschorganisationer)

Hitta svaren på www.ruffs.se

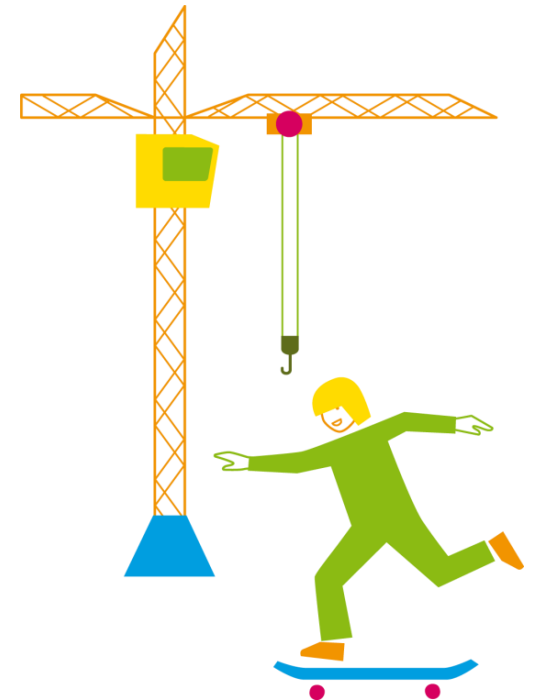
Generellt

- Bra att vision och övergripande mål ligger fast!
- Bra disposition!
- Bra att landsbygdsfrågor finns med!
- Bra med tematiska områden!



Generellt forts.

- Viktig planeringsprincip för regionen:
Skapa täta och varierade stadsmiljöer i goda kollektivtrafiklägen samtidigt som gröna kilar värnas och social sammanhållning ökar
- Gör **mer kortfattad** och illustrativ!
- Gör **mer genomförandeinriktad**!



Mål och delmål

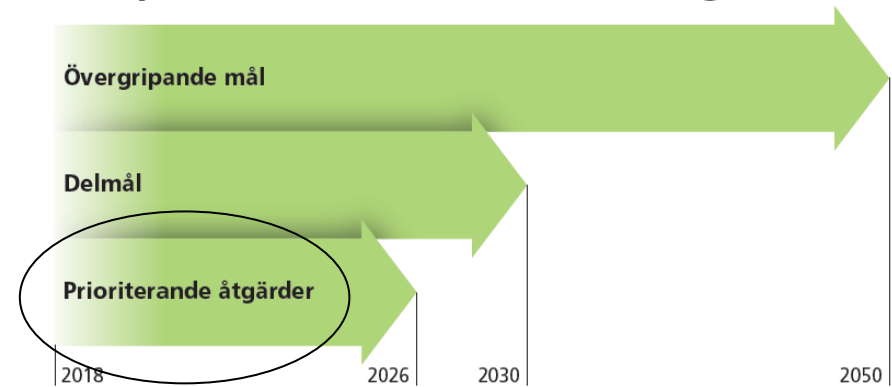
- Gör delmålen ännu **mer mätbara!**
- Lyft **intressekonflikter** och **aktörer** tydligare!
- Saknas delmål för flera områden:
Kultur, social hållbarhet, resiliens, näringsliv, kompetensförsörjning, livsmedelsproduktion, hamnar, folkhälsa, höjda vattennivåer, kulturhistoria, grönytor och blåstruktur mm.



Prioriterade åtgärder

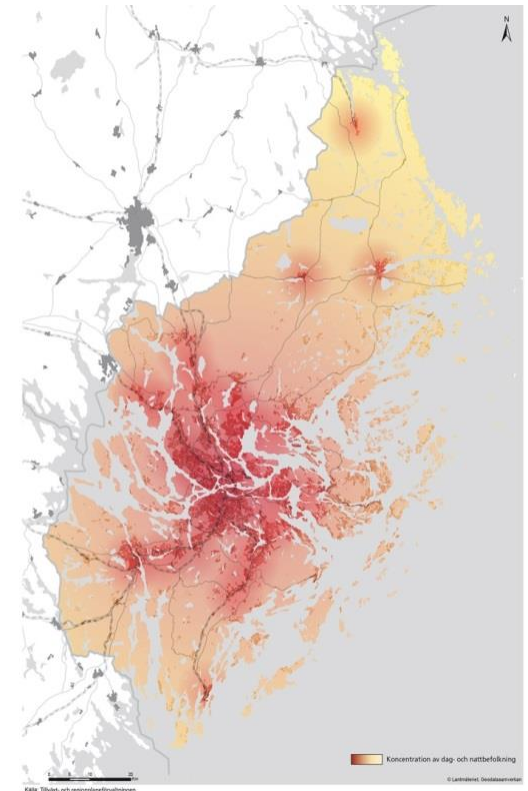
- Peka ut **ansvarig aktör!**
- **För många** åtgärder
- För mycket fokus på byggande, för lite på **god livsmiljö** och resurseffektivitet
- **Saknas åtgärder** för flera områden:
överbrygga barriärer, teknisk innovationskraft, kulturmiljö, trygghet och tillgänglighet, stadsmässiga kvaliteter, tekniska försörjningssystem, mottagande av nyanlända mm.

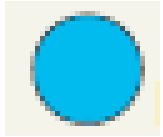
Europas mest attraktiva storstadsregion



Rumslig struktur

- Understryk vikten av **hög täthet** och utveckling i de regionala stadskärnorna
- Presentera gröna värden som **attraktioner** och inte restriktioner
- Säkerställ kollektivtrafikresor på **tvären** i regionen
- Lyft **hamnarnas** betydelse och koppla ihop med Gotland
- Mm





Replipunkter

Nynäshamns stad, SIKO, Skärgårdsföretagarna,
Nordostkommunerna samt Skärgårdens trafikantförening:

- Stor enstämmighet kring vikten av fungerande replipunkter
- Kriterierna i RUFS bra – men säkerställ att de uppfylls!

Kollektivtrafik

- Behov av helhetsgrepp och samordning mellan trafikslag "**hela resan**"
- **Pendelbåtstrafik**, alltså kollektivtrafik på Stockholms inre vatten
- Anpassning till de bofastas tider med **basturlista**



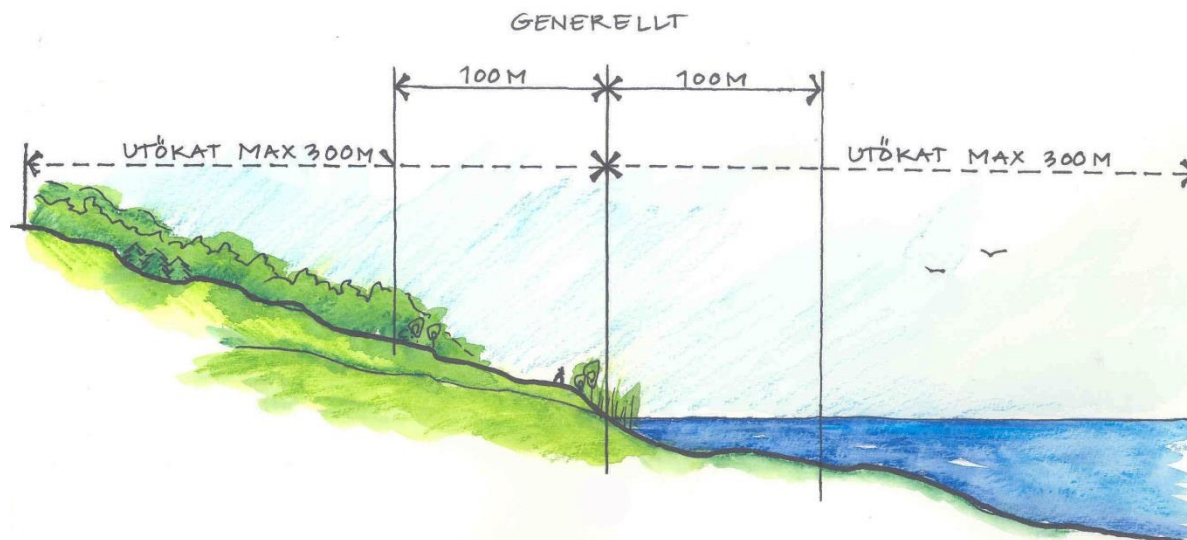


Bredband

- Allt viktigare för service och näringsliv
- Sämre marknadsförutsättningar i skärgården
- Samma problematik som i övriga länet

Strandskydd

- SIKO: Värna markägarnas bestämmanderätt
- Skärgårdsföretagarna: ge tydligare direktiv om var svarv, kajer, bryggor och hamnar bör placeras



Fortsatt arbete – okt till dec 2016

- **Samrådsredogörelse**
- **Förslag till inriktningsbeslut om utställning**
- **Utställningsförslag**
 - Mål och åtgärder förbättras
 - Förslag till rumslig struktur och plankarta
 - Regional konsekvensbedömning
 - Peer Review
 - Makroregional studie (internationellt perspektiv)
 - Gods- och logistikstudie
 - mm.

