

Landsbygds- och skärgårdsstrategi

Utkast

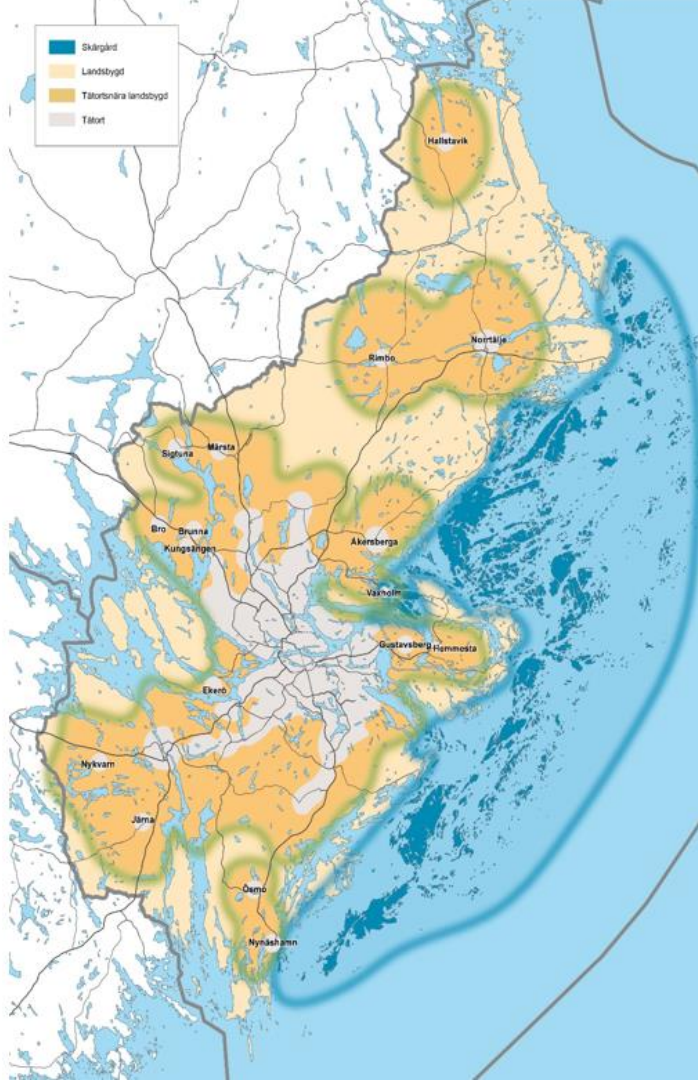


Maja Berggren
Regionplanerare



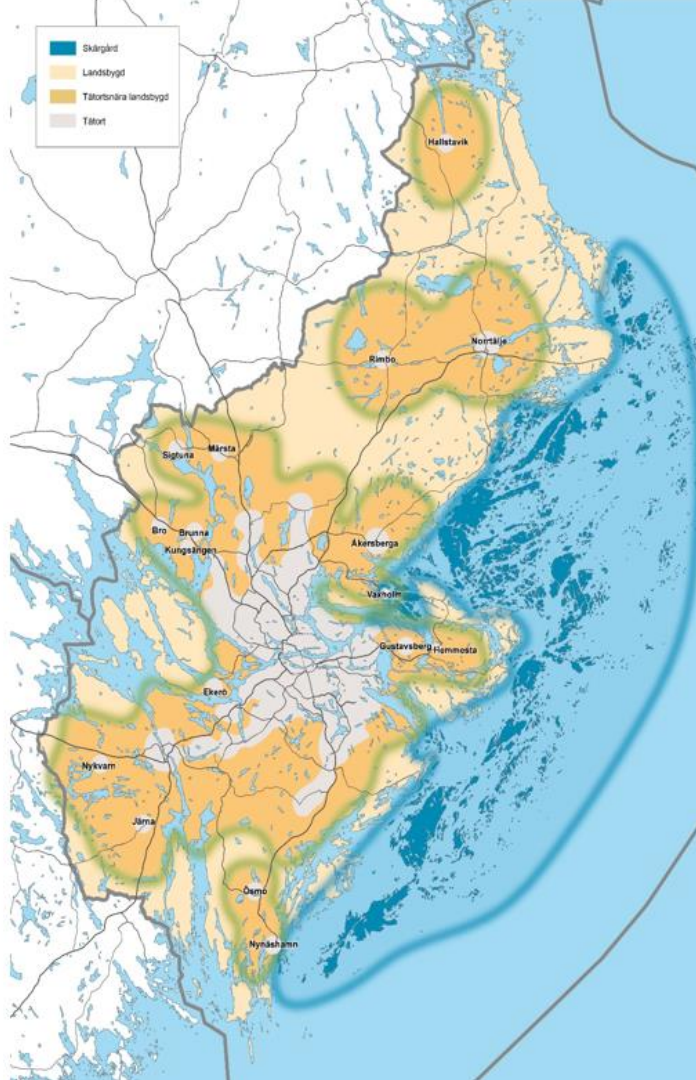
Landsbygds- och skärgårdsstrategi för Stockholms län

- Uppdrag 2014
- Regionövergripande – inklusive SLL
- Avstamp i RUFSS-målen och nulägesanalys (2017)
 - Nämnd 8 juni
 - Utställning juni (som RUFSS 2050)



Nulägesanalys landsbygd och skärgård (2017)

- Kategorisering Tillväxtanalys
 - Tätortsnära landsbygd
 - Landsbygd
 - Skärgård (glesbygd)
- Relativt stora skillnader i förutsättningar



- Tätortsnära landsbygd
 - Mycket stor befolkningsökning
 - Hög inkomst- och utbildningsnivå
 - Konkurrens om mark

- Landsbygd
 - Befolkningsökning som tätare delarna
 - Sämre tillgänglighet
 - Utbildningsnivån lägre men ökar

- Skärgård
 - Mycket svag befolkningsökning
 - Lägre inkomst- och utbildningsnivå
 - Färre arbetstillfällen men hög förvärvsfrekvens



Bild: Havs- o ch vattenmyndigheten

Havsplanering i Sverige

- Lag om havsplanering 2014, Havsplaneförordning (2015:400)
- EU:s ramdirektiv om havsplanering 2014
- HaV ansvar enligt Miljöbalken
- Förändring i Plan- och bygglagen (hänvisning MB)

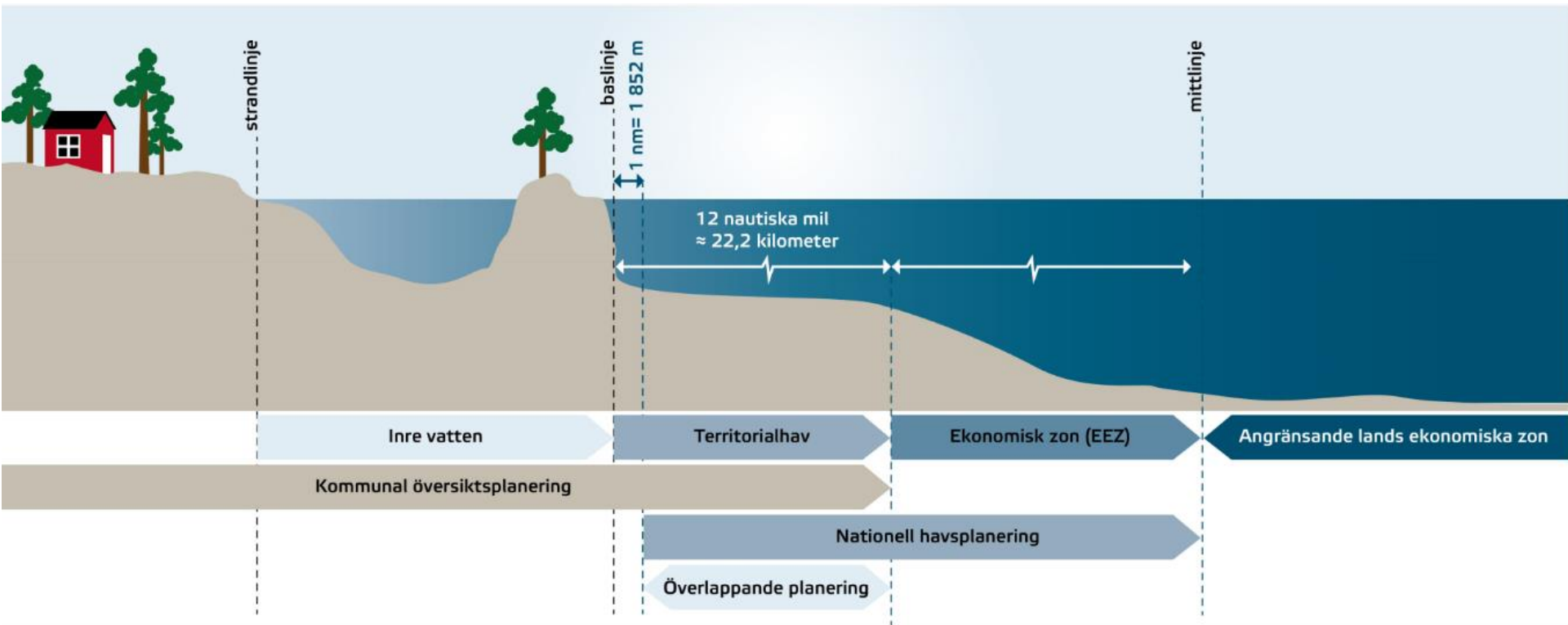
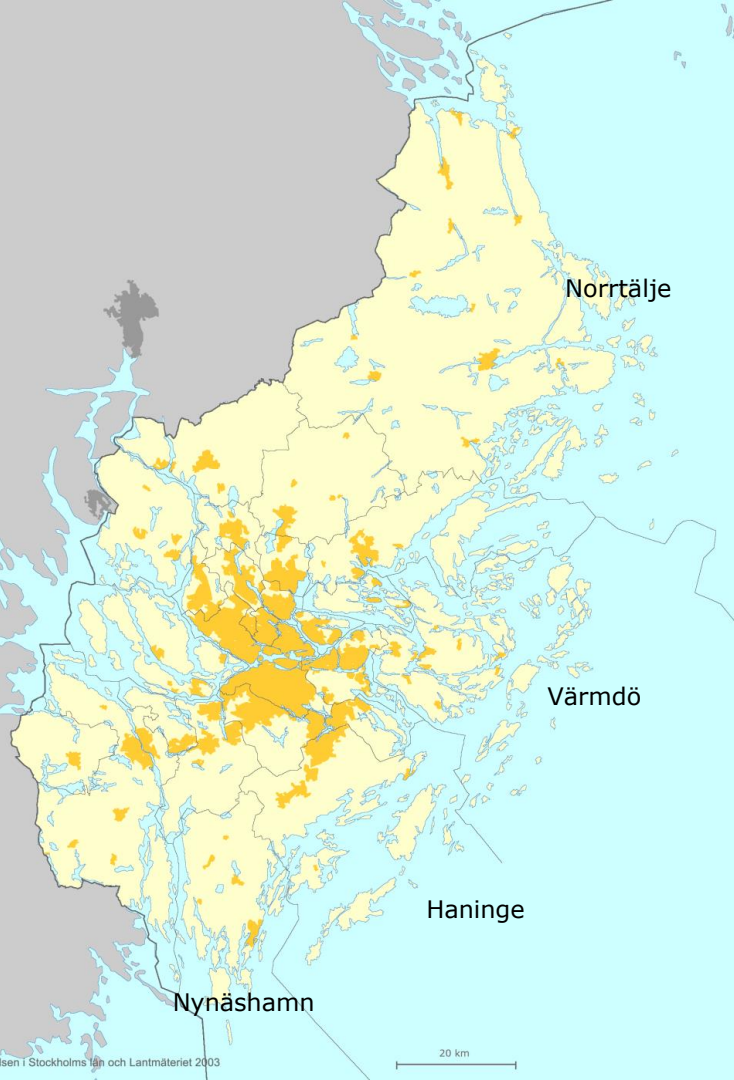


Bild: Boverket



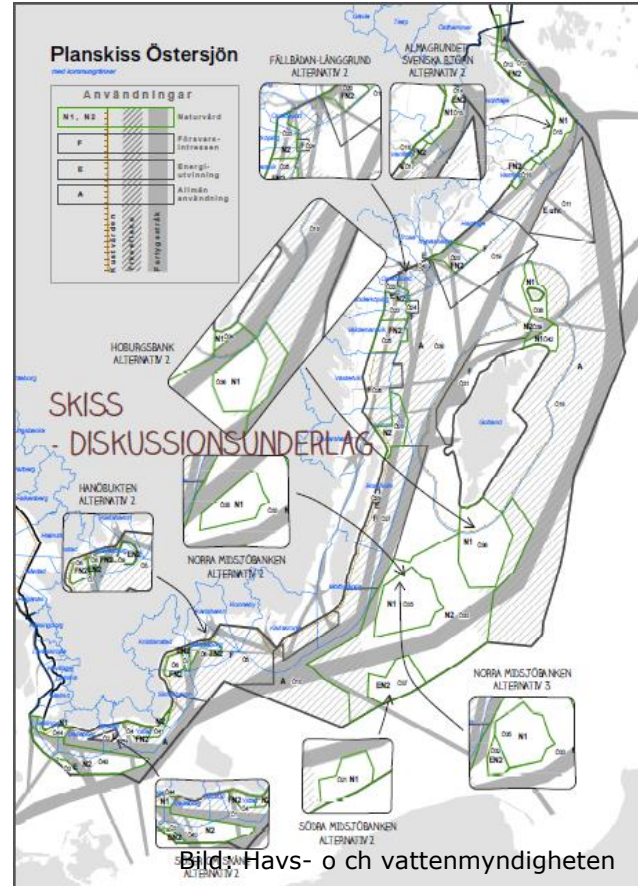
Kommuner berörda av havsplanering

- Norrtälje – stor överlappning
- Värmdö
- Haninge
- Nynäshamn





Bild: Havs- o ch vattenmyndigheten



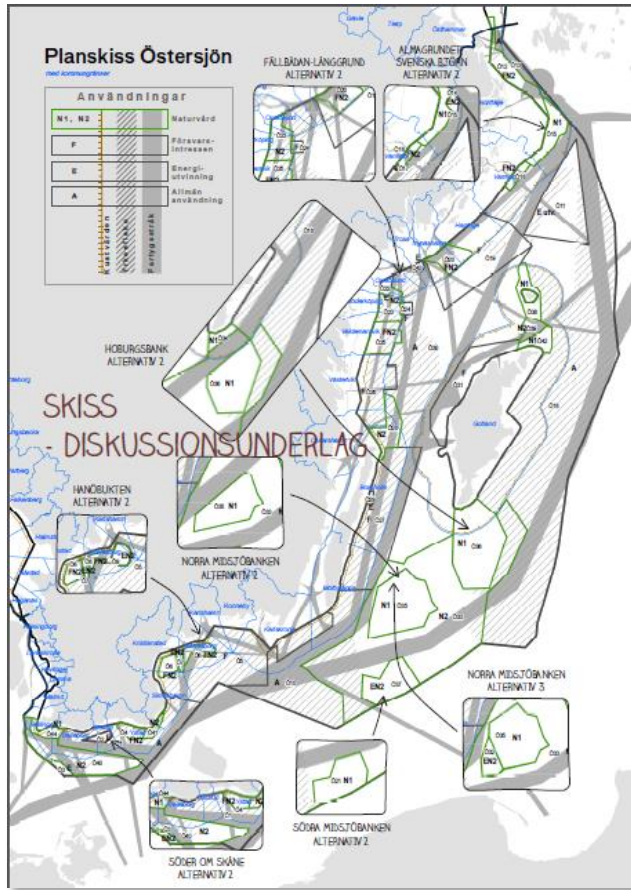


Bild: Havs- och vattenmyndigheten

Relevant för Stockholms län:

- Horstensleden – Värmdö ej positiva
- Alternativ EN vid Norrtälje uppskattas av Sjöfartsm och Energim pga att sjöfarten nu genar
- Omläggning av farled enl stora bilden – värnar lek område men mer riskfyllt för sjöfarten
- Generellt Stockholms län: Försvaret kritiskt till vindkraft

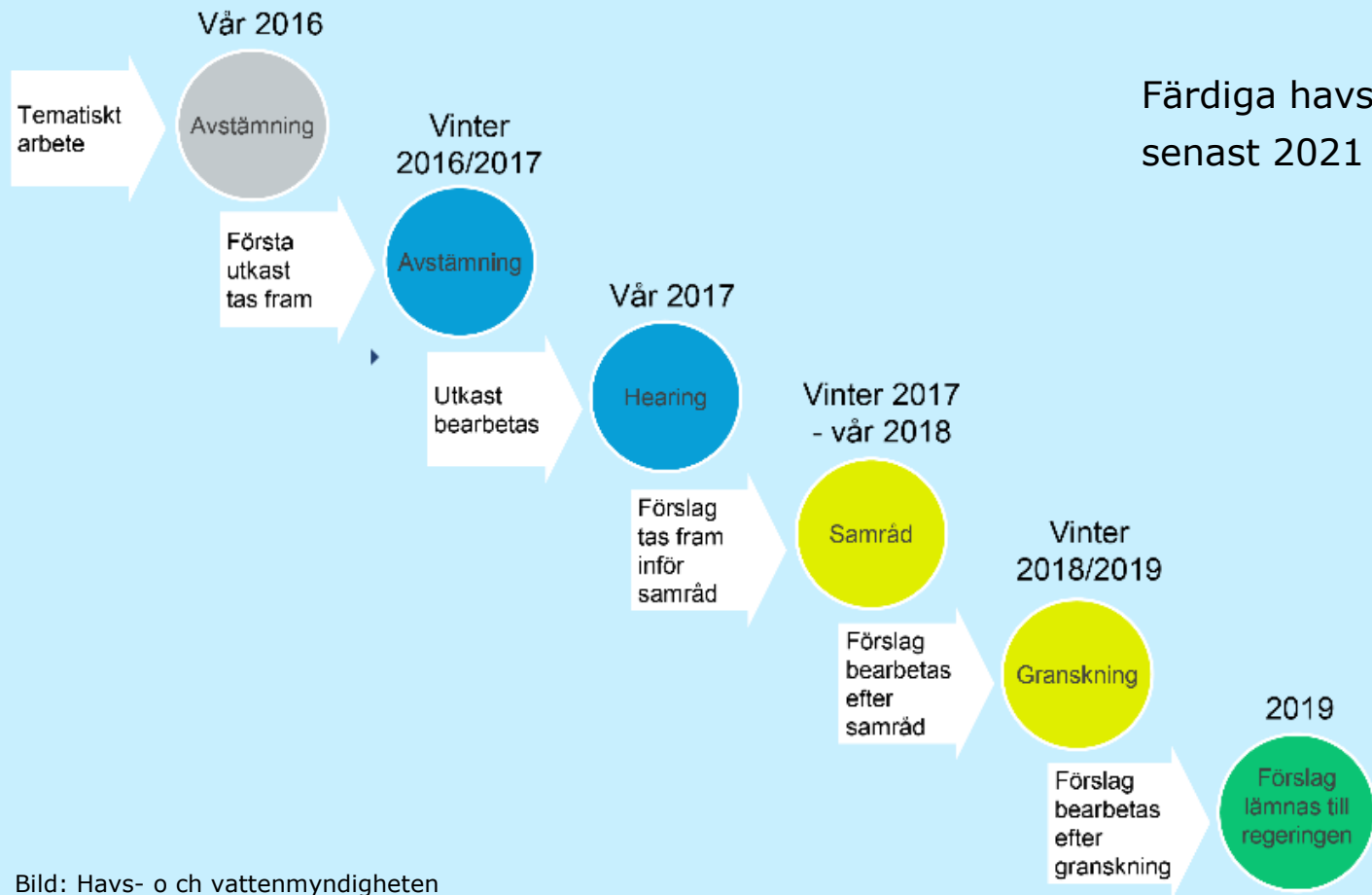


Bild: Havs- o ch vattenmyndigheten



KOMPIS: Kommunal planering i statlig samverkan

- Stöd för havsplanering i kommunerna
- Stockholms län 800 000 kr 2016 och 700 000 kr 2017.
- Bidraget söks hos Länsstyrelsen.
- Bidrag högst 50 procent av totalkostnad.



KOMPIS Stockholms län

- Samtliga havsplanekommuner: Norrtälje, Värmdö, Haninge och Nynäshamn
- Syfte: Utreda anspråk, utvecklingsplaner och ev konflikter i havsplaneområdet
- Till grund för region-, översikts- och havsplanering
- Från 1 juli 2017 – 31 dec 2018
- Inkluderar ansökan om miljöbidrag SLL

