



Finnes: Projektidé

Sökes: Stöd/samarbetspartners

Vi kan hjälpa er
att komma vidare!





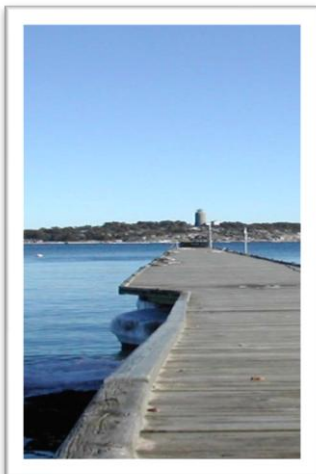
Leader UROSS kan under perioden 2007-2013 stödja utvecklingsprojekt i området genom Leadermetoden som utgör en del av Landsbygdsprogrammet 2007-2013.

Utvecklingsarbetet syftar till att förbättra förutsättningarna för sysselsättning och boende på landsbygden samt att stimulera till innovativa och hållbara miljöåtgärder.

Leader UROSS har knappt 6 miljoner kronor att fatta beslut om per år. Delfinansiering sker från kommunerna i området, svenska staten och EU's jordbruksfond för landsbygds-utveckling.

Dessutom måste varje projekt ha privat med-finansiering i form av nedlagd arbetstid, andra resurser eller egna medel.

Principerna för verksamheten och urvalskriterierna för projekt är att utvecklingsarbetet ska bidra till genomförandet av utvecklingsstrategin, vara lokalt förankrat, innovativt, långsiktigt, komma bygden/ler aktörer tillgodo samt att det ska ske i samverkan mellan ideell, privat och offentlig sektor. Projektsamarbetspartners bör representera minst två av dessa sektorer.



Så här ansöker du

1. Intresseanmälan (på uross.se) – dialog med Leaderkontoret som kan hjälpa till med projektutvecklingen
2. Projektansökan: vision – mål – aktiviteter – samarbetspartners – budget/medfinansiering
3. Kontoret/LAG bereder, LAG-gruppen beslutar
4. Länsstyrelsen godkänner formellt
5. Förskott kan rekvireras enbart om sökande är en förening!
6. Genomförande – stöd från kontoret
7. Redovisning till Leaderkontoret för granskning
8. Projektredovisning plus rekvirering till Lst, sista utbetalning

Behöver ni hjälp med er projektidé?

Kontakta Leader UROSS kontor!

UROSS Utvecklingsstrategi

Fokusområden

- * Fler landsbygds- och skärgårdsföretagare
- * Fler lokala arbetstillfällen
- * Attraktivt boende för olika behov och inom livets alla skeden
- * Hög livskvalité för boende och besökare i alla åldrar
- * Lokala innovativa lösningar för en bättre miljö
- * Fler lokala och hållbara energilösningar
- * Bevarad skärgårdsmiljö och kulturlandskap
- * Hög kompetens inom miljöområdet

Genomgående teman

- * Vatten
som livsmedel
för transport
för miljö och rekreation
- * Barn och ungdomar
- * Samverkan/nätverkande

Horisontella prioriteringar

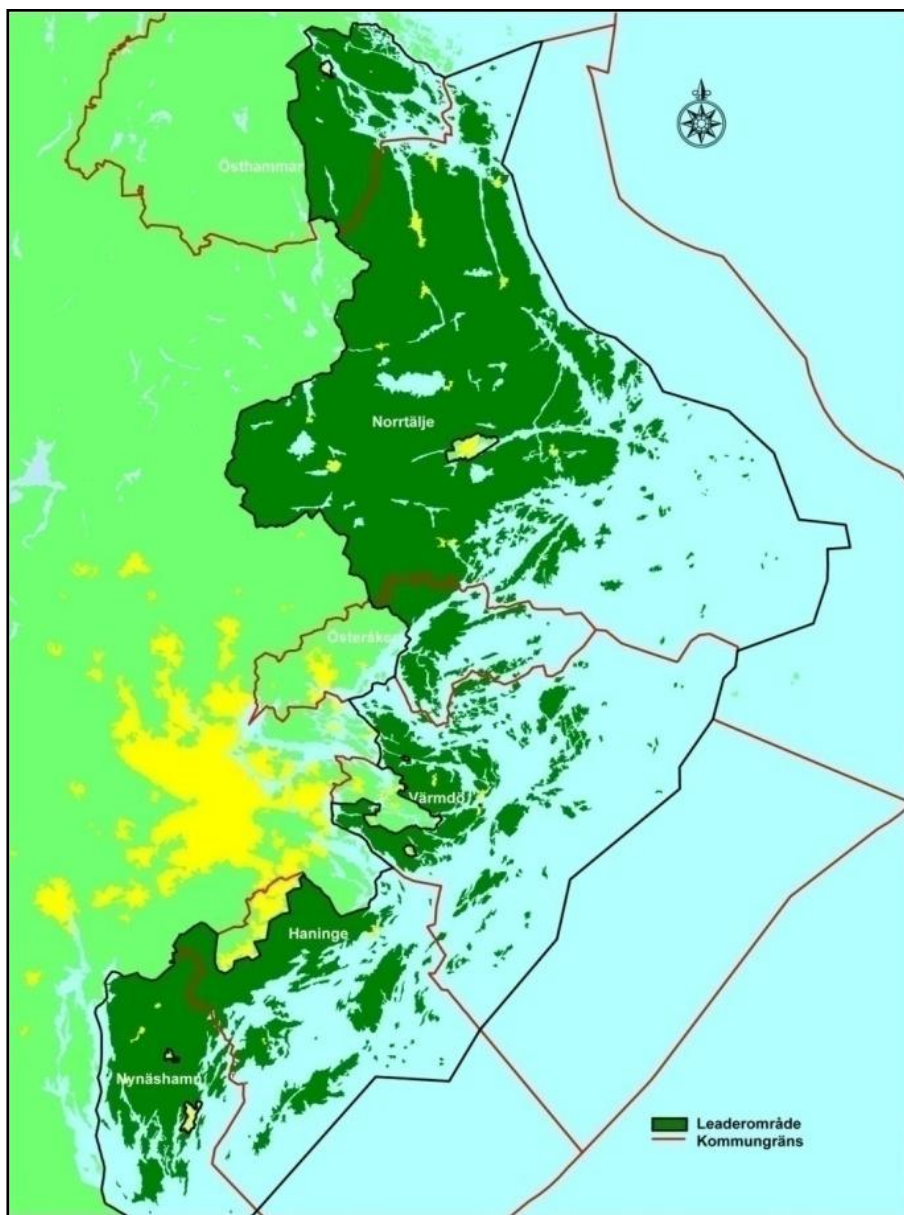
- * Integration och mångfald
- * Jämställdhet
- * Entreprenöriellt förhållningssätt
- * Kompetensutveckling
- * Hållbar utveckling
- * Konkurrenskraft



Läs hela utvecklingsstrategin på:

http://www.uross.se/images/stories/docs/ansokan_leaderuross_20090128.pdf

Leader UROSS är en ideell förening som bedriver landsbygdsutveckling mellan Östhammar i norr och Nynäshamn i söder. UROSS område sträcker sig över landsbygds- och kustdelarna samt öarna i sex kommuner i Uppsala och Stockholms län: Östhammar, Norrtälje, Österåker, Värmdö, Haninge och Nynäshamn.



Kontakt

UROSS – Utveckla Roslagen och Stockholms Skärgård

Färsna gård, 761 73 Norrtälje

Tel: 076-213 18 10

E-post: susanne@uross.se

www.uross.se