

# Välkomna till SIKO:s höstmöte på Furusund



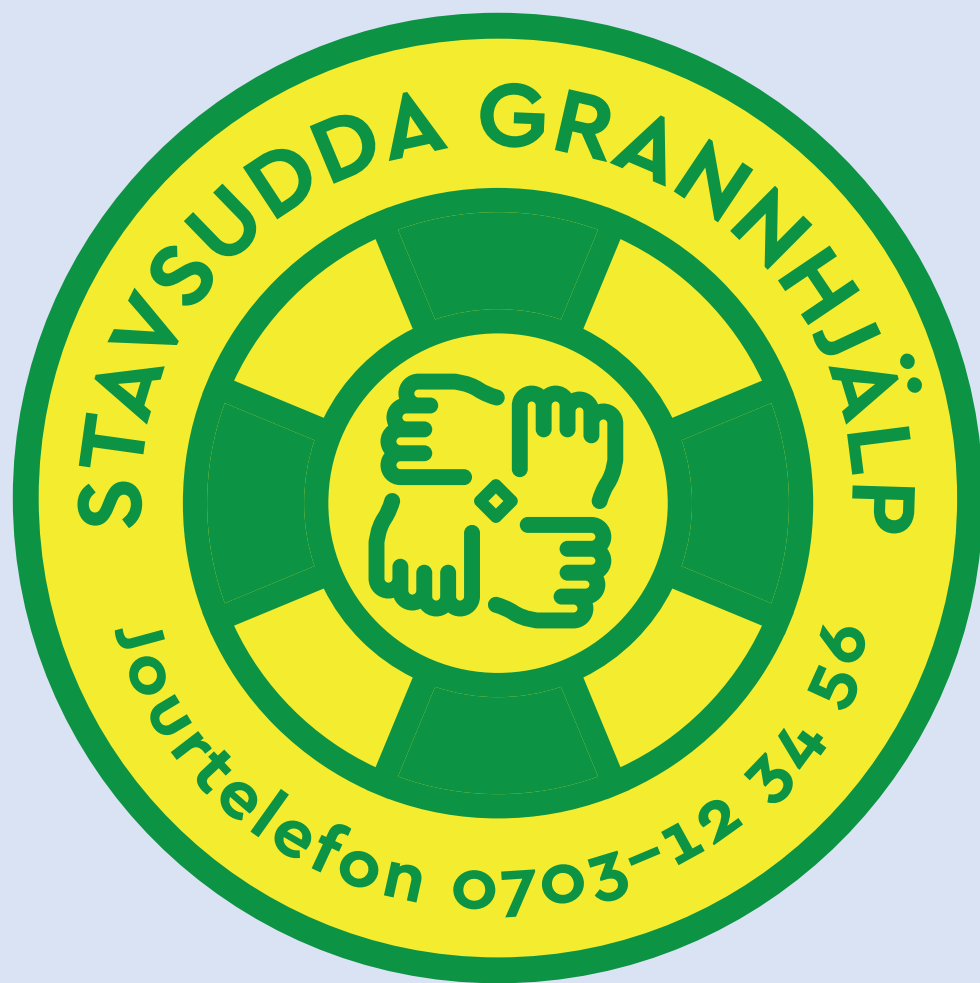
**...skärgårdens utmaningar**

# SIKO höstmöte 2022 på Furusund



## Program 10.30 - 15

- Vad vet SIKO om Skärgårdsstiftelsens omorganisation?
- Stavsudda Grannhjälp
- Ha koll på din brunn, presentation Aqvify
- Varför finns det ingen fisk i skärgården?
- Hur kan vi göra skärgården mer hållbar?
  - Energi och utsläpp

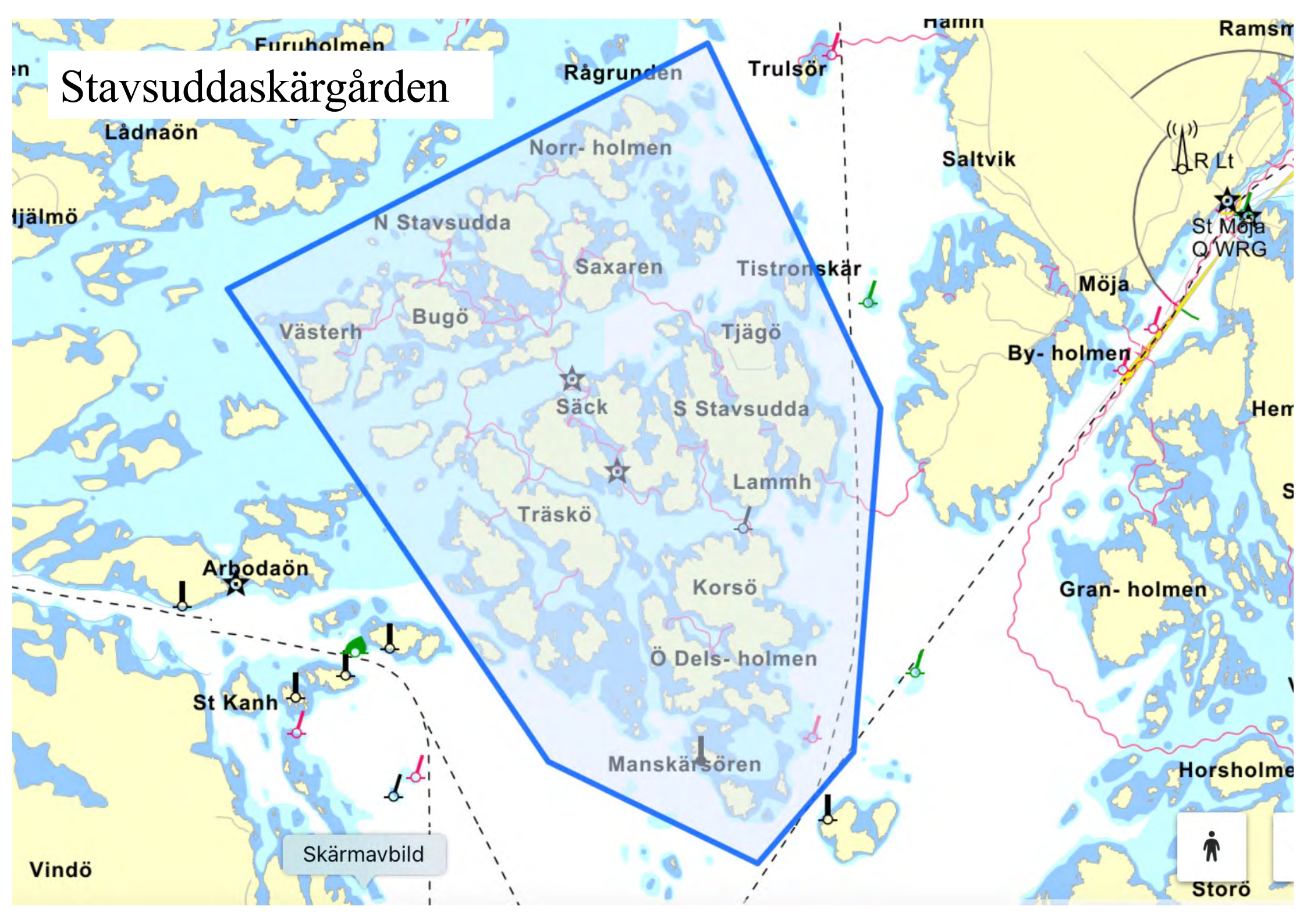


Ett lokal-lokalt projekt  
för ökad granntrygghet  
och beredskap i  
Stavsuddaskärgården.

STAVSUDDA GRANNHJÄLP  
En del av Stavsuddaskärgårdens Intresseförening

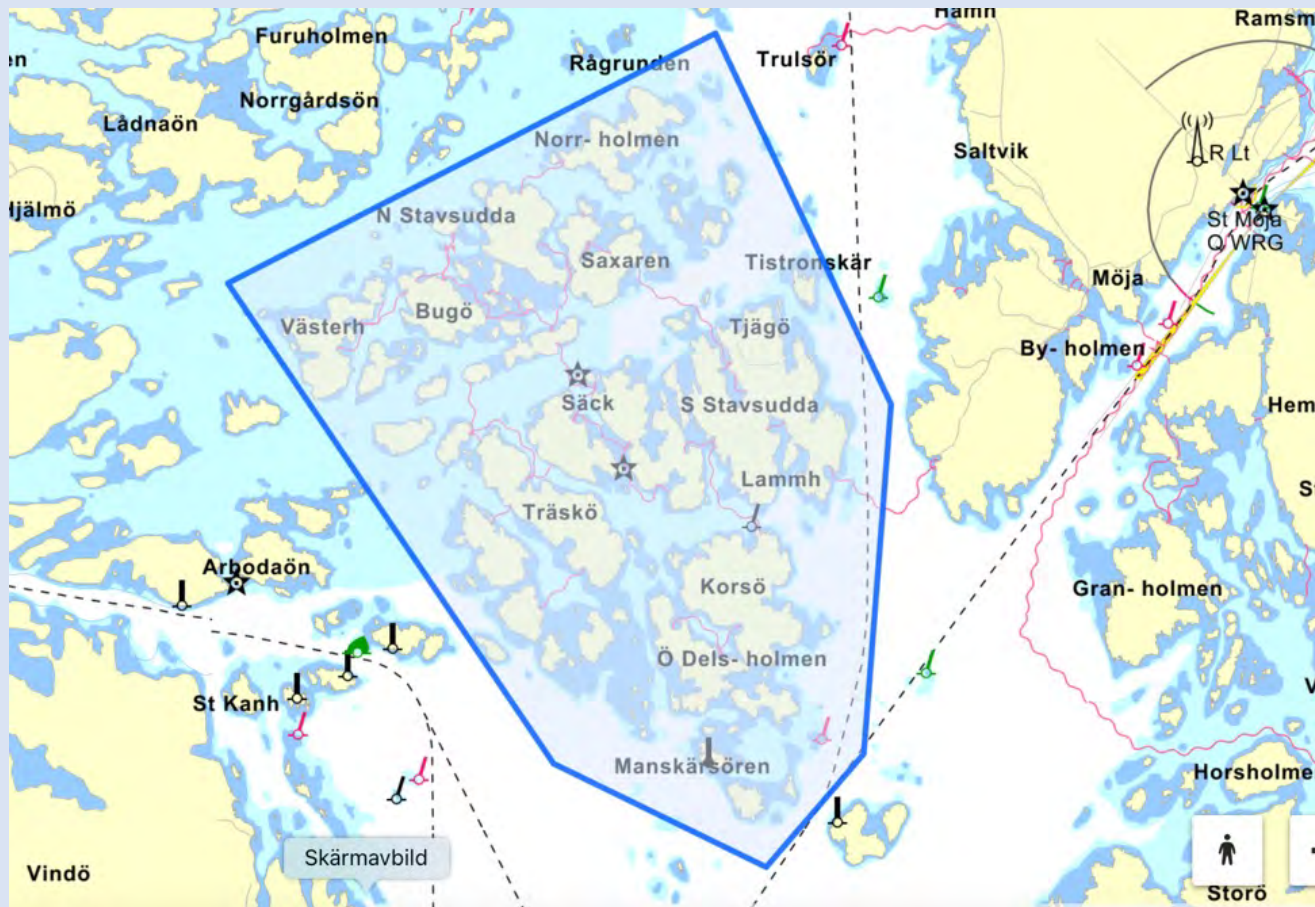


# Stavsuddaskärgården

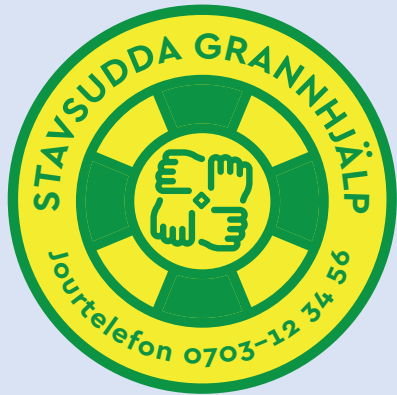




# Stavsuddaskärgården



- Många små öar
- Åldrande befolkning
- Få fastboende, många deltidboende
- Trafikeras av W-bolaget
- Affär 2 dagar/vecka
- Brandvörn på Norra S



**Håll koll på varandra, varandras hus, båtar och bryggor.**

*Ha alltid aktuella telefonnummer till dina närmaste grannar till hands. Ring hellre än gång för mycket!*

**Håll utkik efter ovanliga händelser i vår skärgård.**

*Närgångna båtar som du inte känner igen. Besökare som du inte känner igen och som kanske betar sig konstigt.*

**Hjälp till vid händelser där just dina resurser kan vara till hjälp.**

*Om du vill kan du bidra med dina resurser i form av båt, pump, motorsåg eller något annat som kan behövas vid en större händelse.*



Jourtelefon

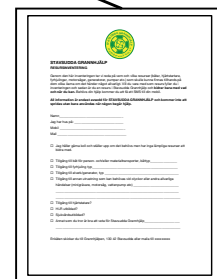
"JOUR"



FACEBOOK



SKYLTAR  
DEKALER



RESURSER

**Tala om att vi finns:**  
Polisen  
Sjöräddningen  
Marinen  
Brandkåren  
Waxholmsbolaget



## STAVSUDDA GRANNHJÄLP RESUR SINVENTERING

Genom den här inventeringen tar vi reda på vem och vilka resurser (båtar, hjärtstartare, fyrhjulingar, motorsågar, generatorer, pumpar etc.) som skulle kunna finnas tillhands på dom olika öarna om det händer något allvarligt. Vill du vara med som resurs fyller du i inventeringen och sedan är du en resurs i Stavsudda Grannhjälp och **bidrar bara med vad och när du kan**. Behövs din hjälp kommer du att få ett SMS till din mobil.

**All information är endast avsedd för STAVSUDDA GRANNHJÄLP och kommer inte att spridas utan bara användas när någon begär hjälp.**

Namn \_\_\_\_\_

Jag har hus på: \_\_\_\_\_

Mobil \_\_\_\_\_

Mail \_\_\_\_\_

- Jag håller gärna koll och ställer upp om det behövs men har inga lämpliga resurser att bidra med.
- Tillgång till båt för person- och/eller materialtransporter, båttyp \_\_\_\_\_
- Tillgång till fyrhjuling typ \_\_\_\_\_
- Tillgång till elverk/generator, typ \_\_\_\_\_
- Tillgång till annan utrustning som kan behövas vid olyckor eller andra allvarliga händelser (minigrävare, motorsåg, vattenpump etc) \_\_\_\_\_  
\_\_\_\_\_  
\_\_\_\_\_
- Tillgång till hjärtstartare?
- HLR utbildad?
- Sjukvårdsutbildad?
- Annat som du tror är bra att veta för Stavsudda Grannhjälp \_\_\_\_\_  
\_\_\_\_\_

Enkäten skickar du till Grannhjälpen, 130 42 Stavsudda eller maila till xxxxxxxx

# Resursinventering för att få koll på vad som finns till hands på öarna.

- *bara dom som har lust*
- *bara när man själv kan*
- *resursinventeringen bara tillgänglig hos jouren och Brandvärrnet*





## STAVSUDDA GRANNHJÄLP

- **Håll koll på varandras hus, båtar och bryggor.**
  - *Ha alltid aktuella telefonnummer till dina närmaste grannar till hands. Ring hellre än gång för mycket!*
- **Håll allmän utkik efter ovanliga händelser i vår skärgård.**
  - *Närgångna båtar som du inte känner igen. Besökare som du inte känner igen och som kanske betar sig konstigt.*
- **Hjälp till vid händelser där just dina resurser kan vara till hjälp.**
  - *Om du vill kan du också bidra med dina resurser i form av båt, pump, motorsåg eller något annat som kan behövas vid en större händelse. Anmäl dig som resurs, sms:a till 0703123456*

Vill du vara med?

Det enda du behöver göra är att skaffa och sätta upp  
Grannhjälpens dekal eller skyltar på din fastighet.

Finns att hämta hos Stavsudda Handel

**Händer det nåt all varligt ska du  
självklart alltid först larma 112**

STAVSUDDA GRANNHJÄLP

En del av Stavsuddaskärgårdens Intresseförening

AFFISCH

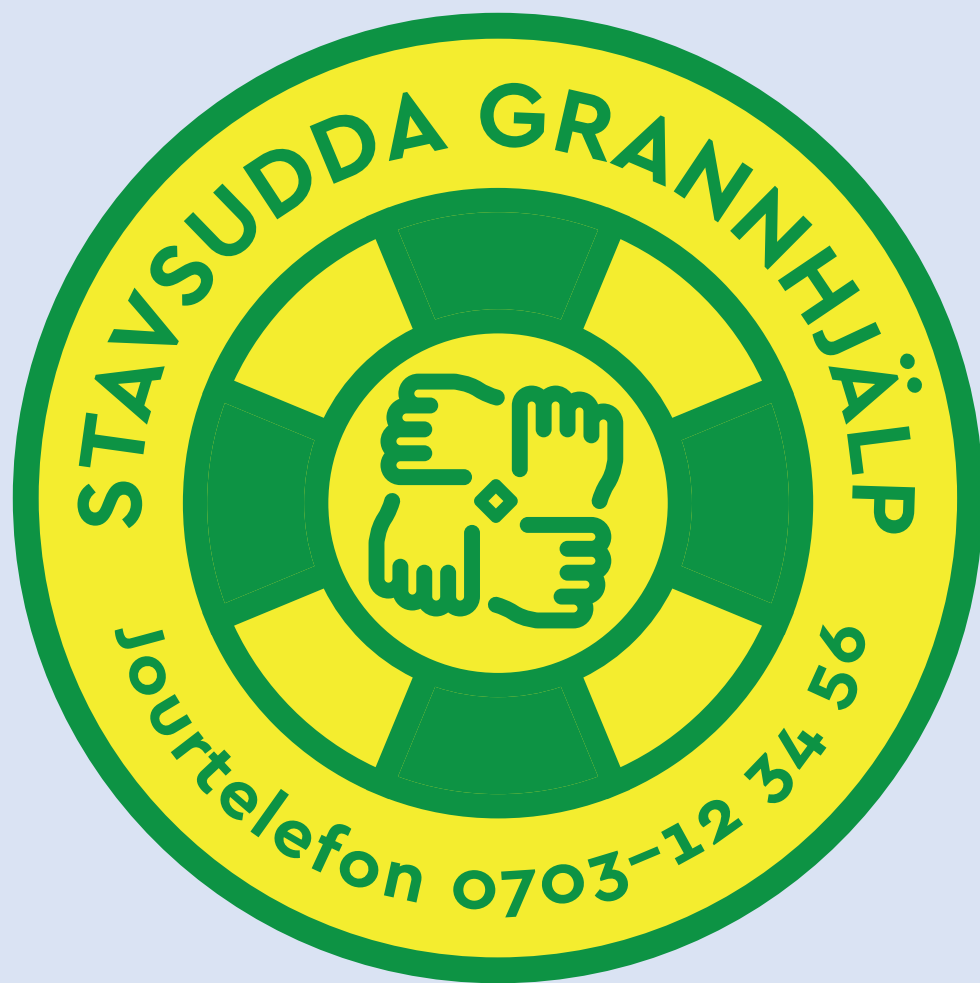


**Här håller  
vi utkik!**

SKYLTT



DEKAL



För ökad granntrygghet  
och beredskap i  
Stavsuddaskärgården!

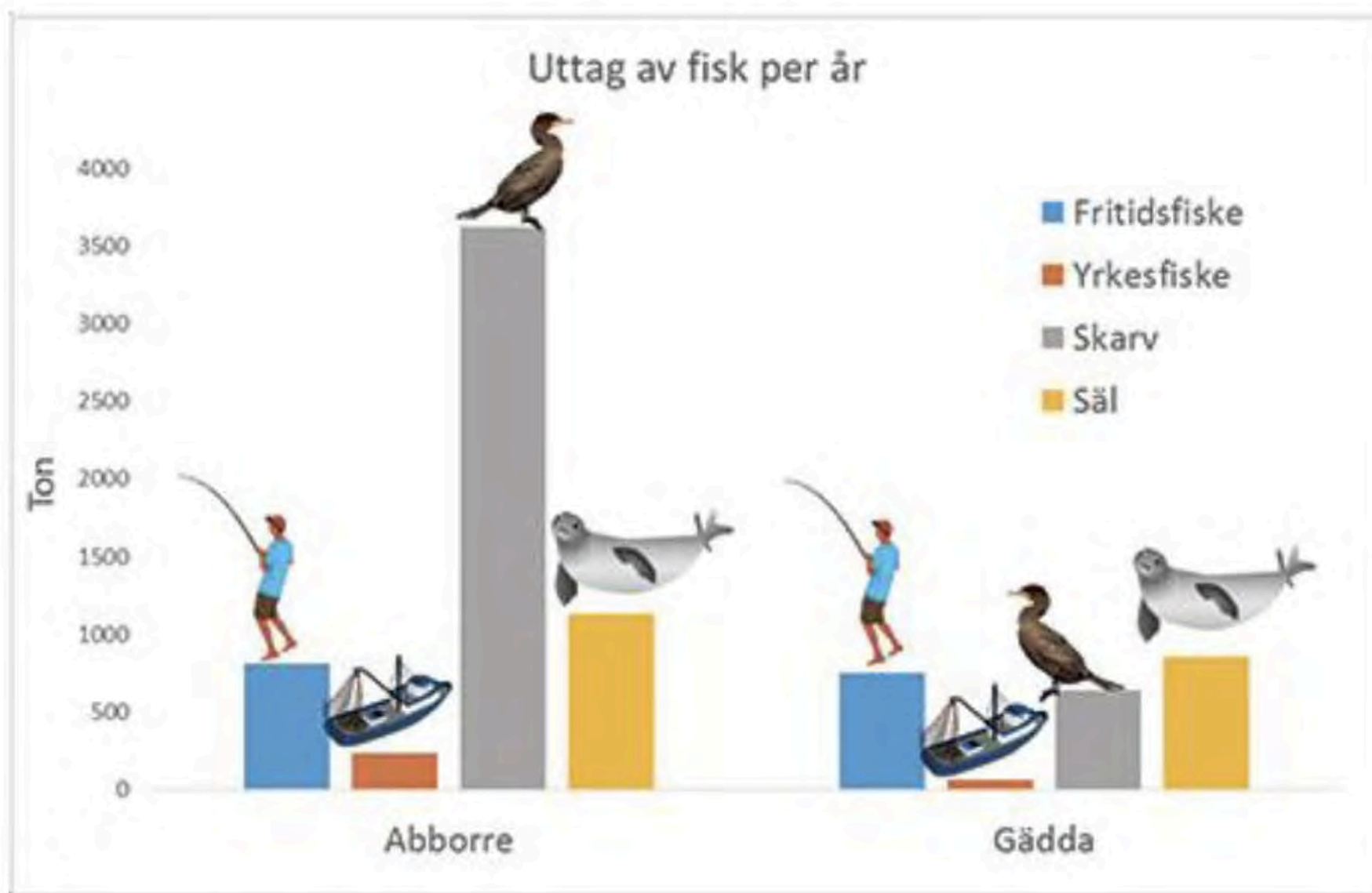
**TACK!**

Mer info: [goran@lagerstrom.se](mailto:goran@lagerstrom.se)

STAVSUDDA GRANNHJÄLP  
En del av Stavsuddaskärgårdens Intresseförening



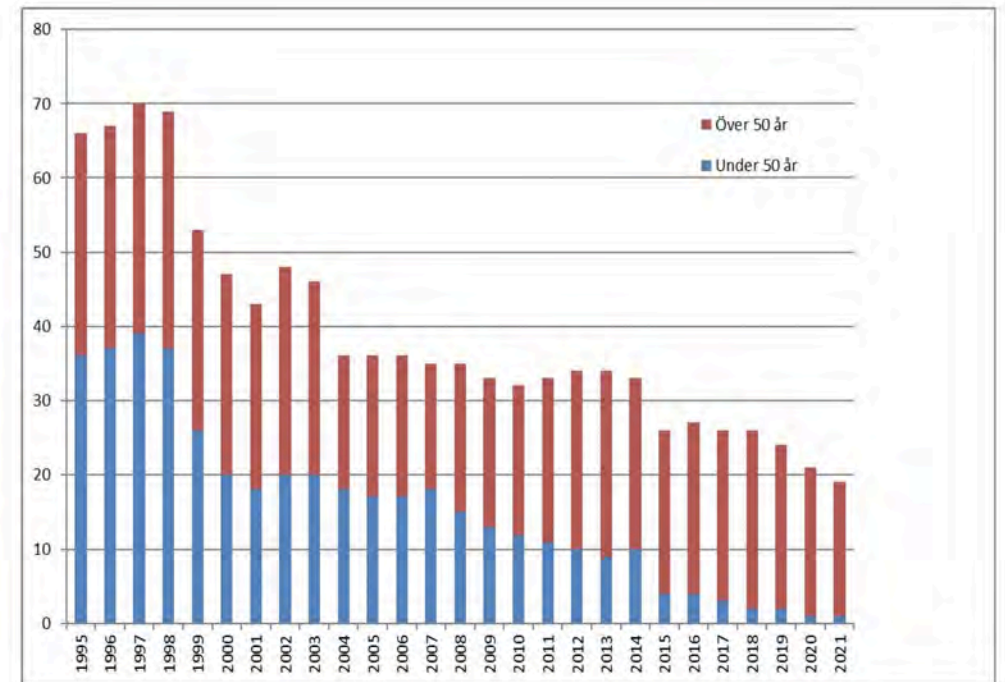
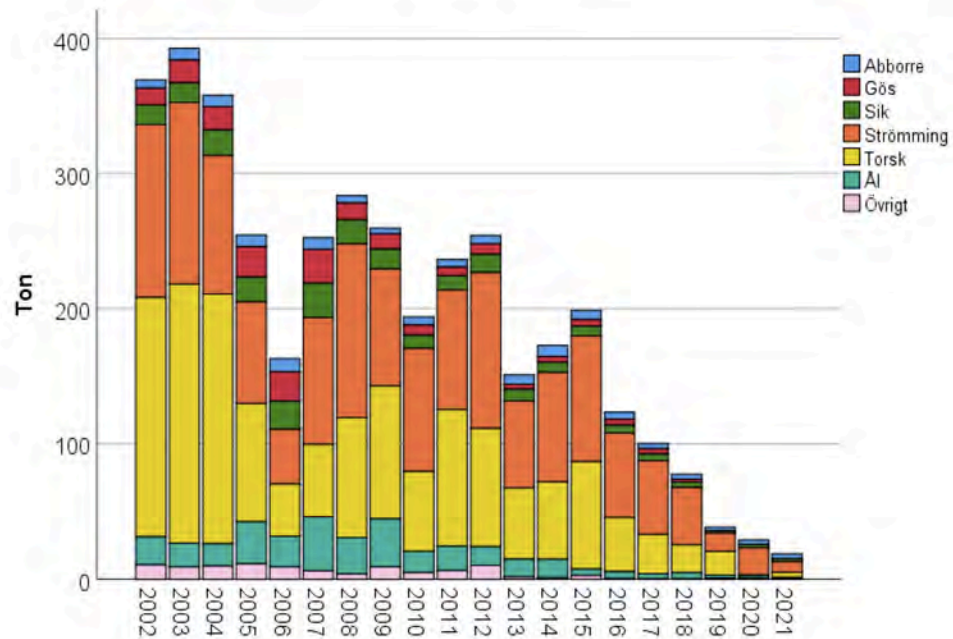
Vart tog fisken vägen?



Hansson, m.fl. 2017



## Yrkesfisket i Stockholms skärgård









1 måned  
1.600 ton  
(april2019)

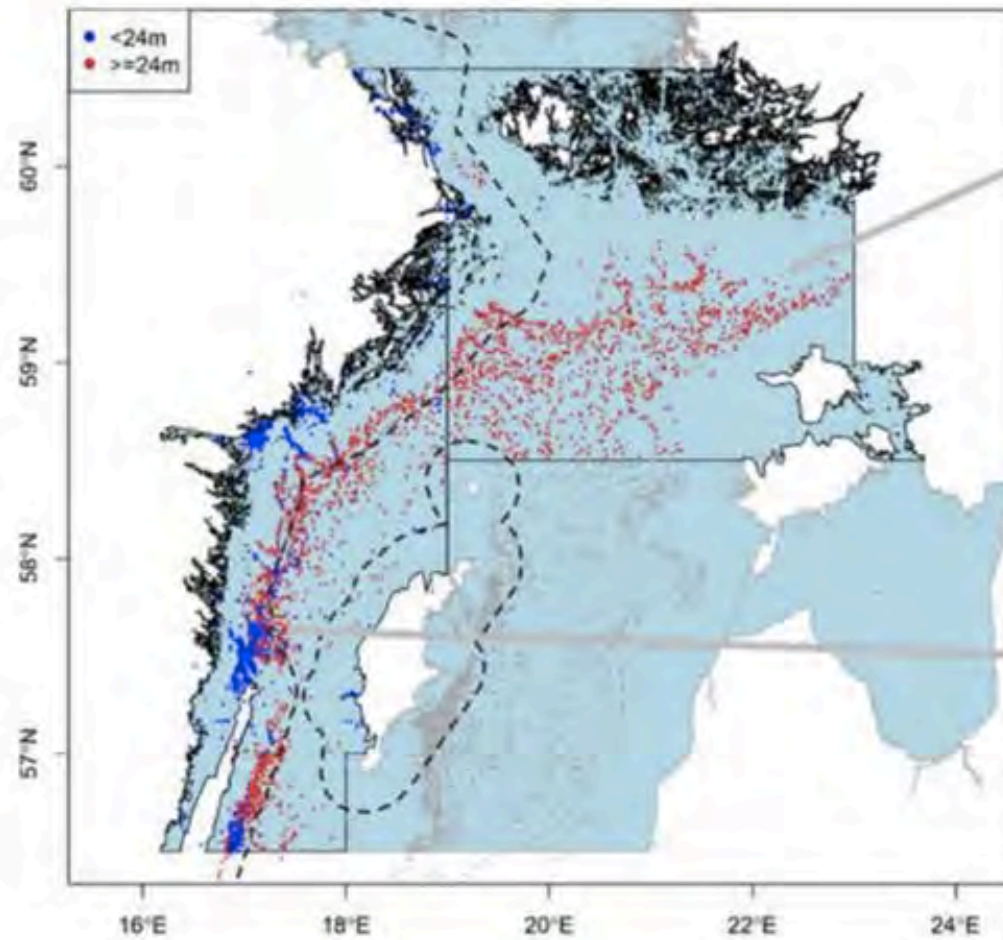


10 år  
700 ton





# Fisket i relation till 12 nm



Miljö- och jordbruksutskottets betänkande 2021/22: MJU6, Nio åtgärder för att rädda fiskbestånden i Östersjön (MJU6)

- Utflyttning av trålgränsen.
- Översyn av förvaltningsplanen för Östersjöns fiskbestånd.
- Sveriges deltagande i regionala samarbetsorgan och i Internationella havsforskningsrådet (ICES).
- Värnande av bland annat det småskaliga fisket.
- Regellättnader vid licensgivning till småskaliga fiskare.
- Förvaltningen av skarv.
- Förvaltningen av säl.
- Förvaltningen av storspigg.
- Kunskapsunderlaget om vattenkraftverkens ekologiska betydelse.

Beslutades av riksdagen den 2021-11-25 (KD reserverade sig mot trålgränsen och V samt MP mot skarv och säl).



Regeringen (beslut 2022-05-19) ger Havs- och vattenmyndigheten i uppdrag att genomföra ett tidsbegränsat vetenskapligt projekt som motsvarar en utflyttning av trålgränsen för fartyg som fiskar efter pelagiska arter i Östersjön, i syfte att utvärdera effekterna på sill- och strömmingsbeståndens biomassa samt deras storleks-, bestånds- och åldersstruktur.

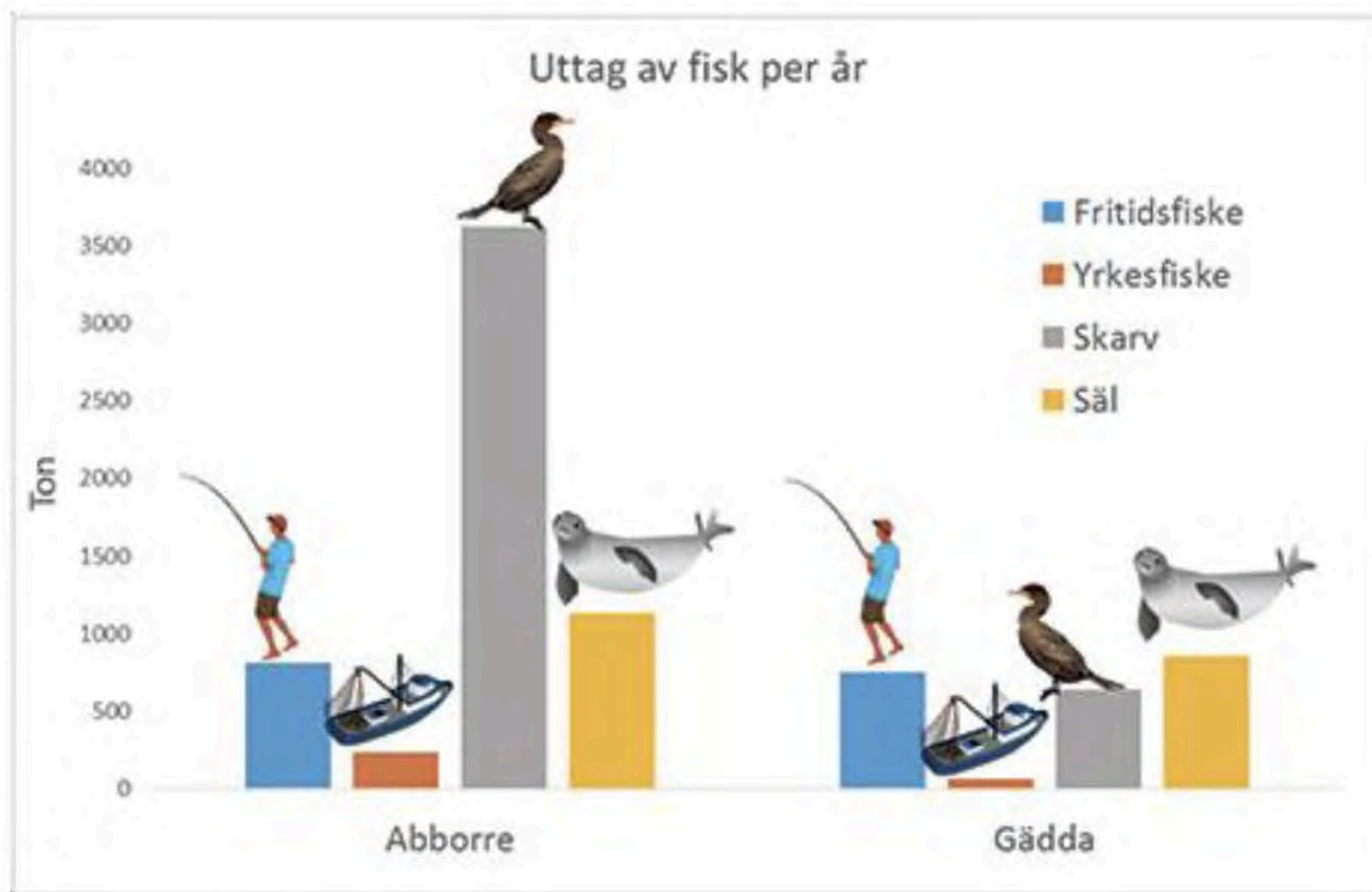
Myndigheten ska senast den 30 november 2022 och årligen i april från och med 2023 komma in med en lägesrapport om genomförandet av uppdraget till Regeringskansliet (Näringsdepartementet). Havs- och vattenmyndigheten ska därefter senast den 30 april 2027 lämna en slutredovisning av uppdraget till Regeringskansliet (Näringsdepartementet).







spigginvasion



Hansson, m.fl. 2017





# Vad kan vi göra själva?

- Fiska rätt på rätt årstid?
- Jaga skarv?
- Jaga säl?
- Anlägga föryngringsområden?
- Äta mer braxen, nors mm?
- .....
- .....
- .....

# Lekplats för gäddor



<https://www.youtube.com/watch?v=MqXZv301cwM>

# Energi och CO2-utsläpp i skärgården

- hot och möjligheter





# Energi och CO2-utsläpp i skärgården

## Utmaningar

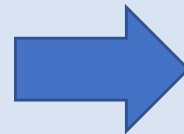
- Många eluppvärmda hus
- Många dieselbåtar
- Många gamla tvåtaktare
- Fyrhjulingar, moppar, motorsågar, gräsklippare, utombordare, traktorer och annat bensindrivet
- ...

## Möjligheter

- Solceller
- Värmepumpar
- Elbåtar
- Biobränslen
- Vindkraft
- ...
- ...

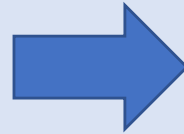


Ett exempel:



Från "Lisa till Candela" = minskat CO<sub>2</sub> = 200.000 bil-km/år

Ett exempel:



Från "Lisa till Candela" = minskat CO<sub>2</sub> = 200.000 bil-km/år

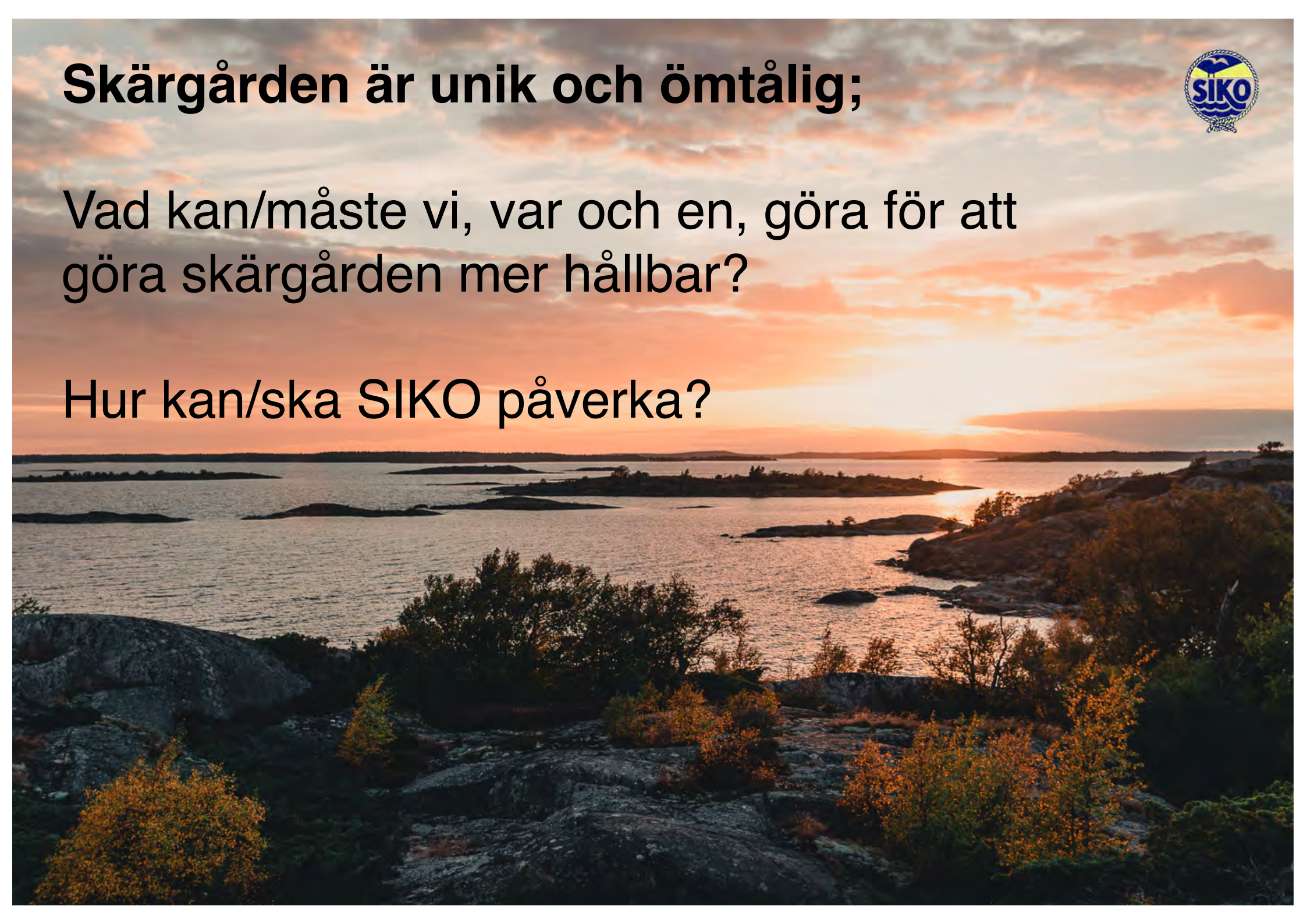


# Skärgården är unik och ömtålig;



Vad kan/måste vi, var och en, göra för att göra skärgården mer hållbar?

Hur kan/ska SIKO påverka?







...ingen fara, hon seglar igen!

Tack för att ni kom!