

STORT TACK för att jag fick komma till er. Våldigt trevligt att träffa all engagerade människor!
Bifogat är min presentation.

Man kan läsa mer om Aqvify på <https://aqvify.com> och specifikt om Aqvify-appen på <https://aqvify.com/appen>.
Alla är såklart välkomna att kontakta mig med frågor rikard@aqvify.com / 072-326 86 00.

Testa gärna appen! Det är en brunn hos en permanentboende på Tynningö som visas om man vill kika.

Ladda ner Aqvify-appen (som vilken app som helst)

Välj Logga in och ange

Användarnamn: kika@aqvify.com

Lösenord: Kika1234

Glöm inte heller Grundvattenkollen.se. 😊



“Koppla upp” din brunn!

- För hållbar, effektiv och trygg användning



Aqvify

Well in control

Aqvify – ur egen erfarenhet

75% av alla brunnsägare oroar sig över vattentillgången



Aqvify – “kopplar upp” din brunn



I Aquvify-appen ser du kontinuerligt:

- ✓ Tillgänglig volym och nivå
- ✓ Förbrukning och inflöde
- ✓ Grundvattennivå

och får SMS-larm vid valda lägsta nivåer

Data från en sensor i brunnen skickas över mobilnätet.



Aqvify

Möjliggör en hållbar, effektiv och trygg användning av brunnen!



✓ Hållbarhet

Reducera förbrukning – kunskap från data

Rädda brunnar och pumpar – och undvik saltvatteninträngning

Identifiera läckor – undvik vattenskador eller att ödsla vatten

Undvik avsaltning som kräver 20-25 gånger mer energi än en pump

✓ Effektivt och ökad ”bobarhet”

Kontroll och kunskap möjliggör (periodvis) ökad användning av brunnen, för t.ex. bevattning och förstå när förbrukningen måste minskas

✓ Trygghet

Med kontroll, alarm och ökad kunskap om brunnen – allt i Aquvify-appen!

Hur funkar det?



Data varje minut över mobilnätet

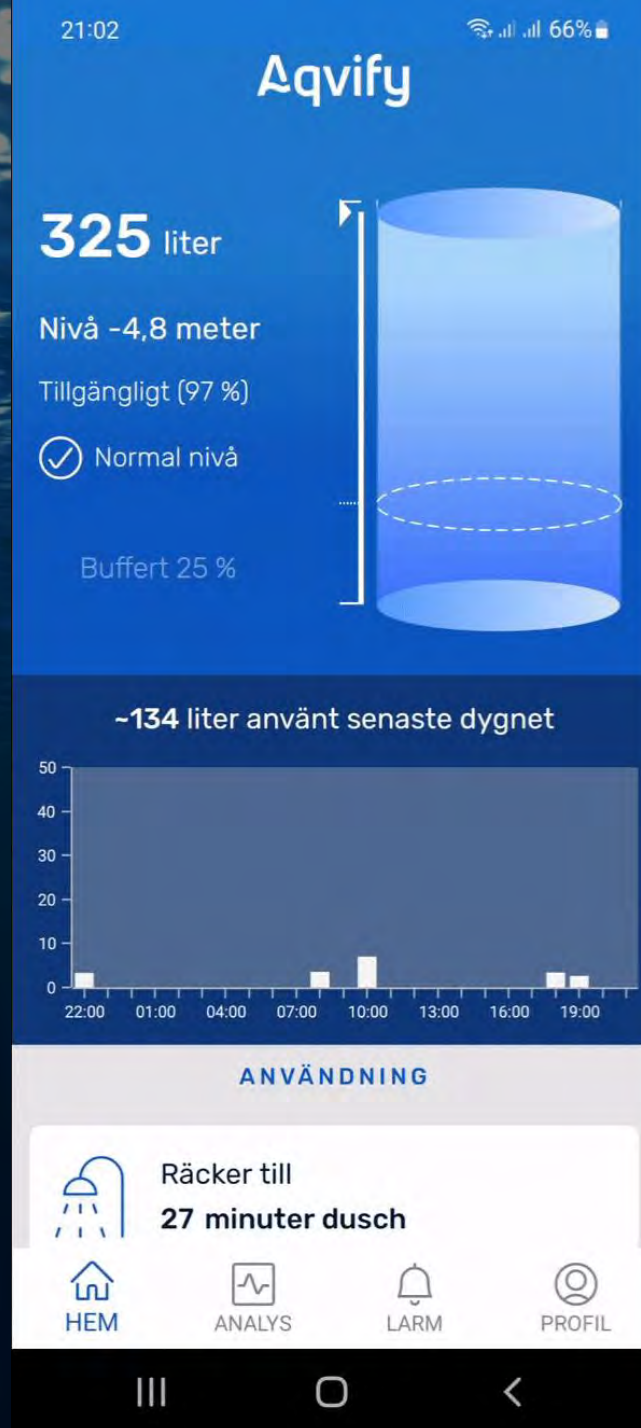


Tillgänglig volym
och vattennivå

Buffernivå

Ungefärligt använd
volym 24 timmar

HEM



Larm triggas vid buffernivå
eller lägsta tillåtna nivå



21:02

66%

Aqvify

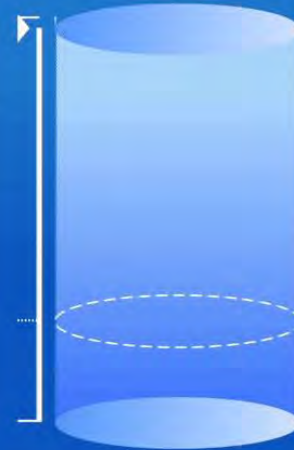
325 liter

Nivå -4,8 meter

Tillgängligt (97 %)

✓ Normal nivå

Buffert 25 %



~134 liter använt senaste dygnet



ANVÄNDNING



Räcker till
27 minuter dusch



HEM



ANALYS



LARM



PROFIL



Tidsperiod

Tillgänglig volym

Nivå

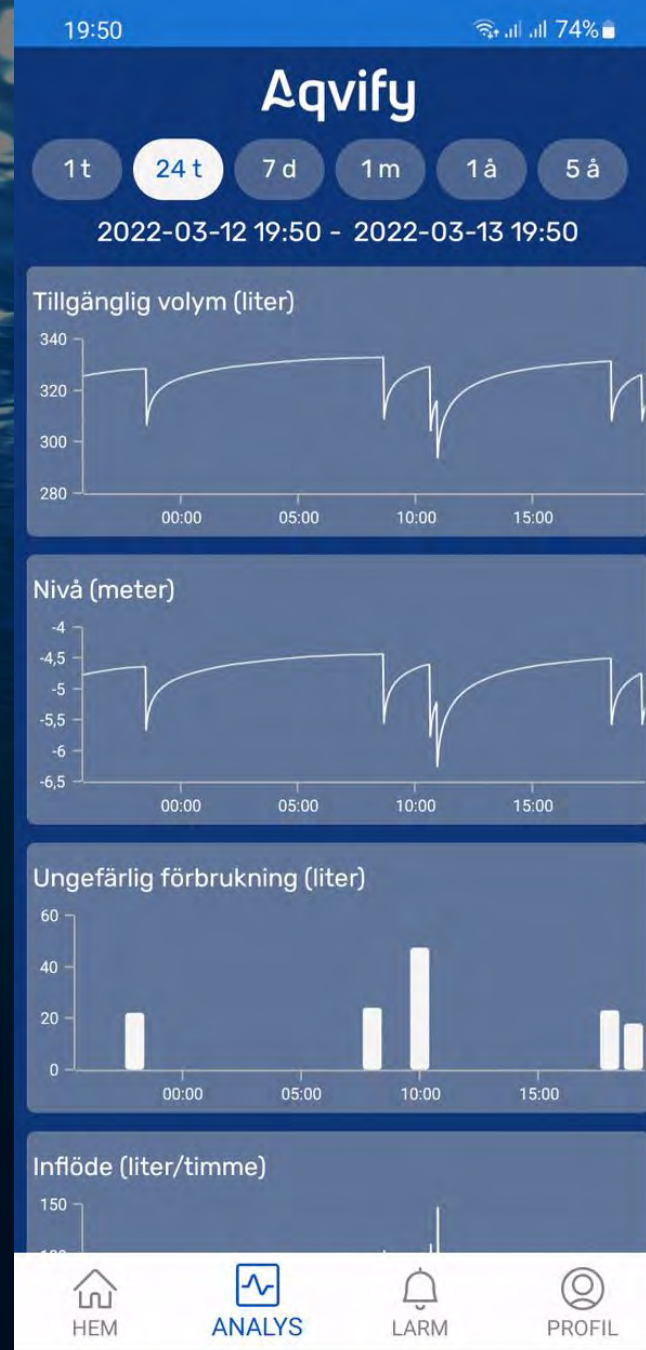
Ungefärlig förbrukning

ANALYS

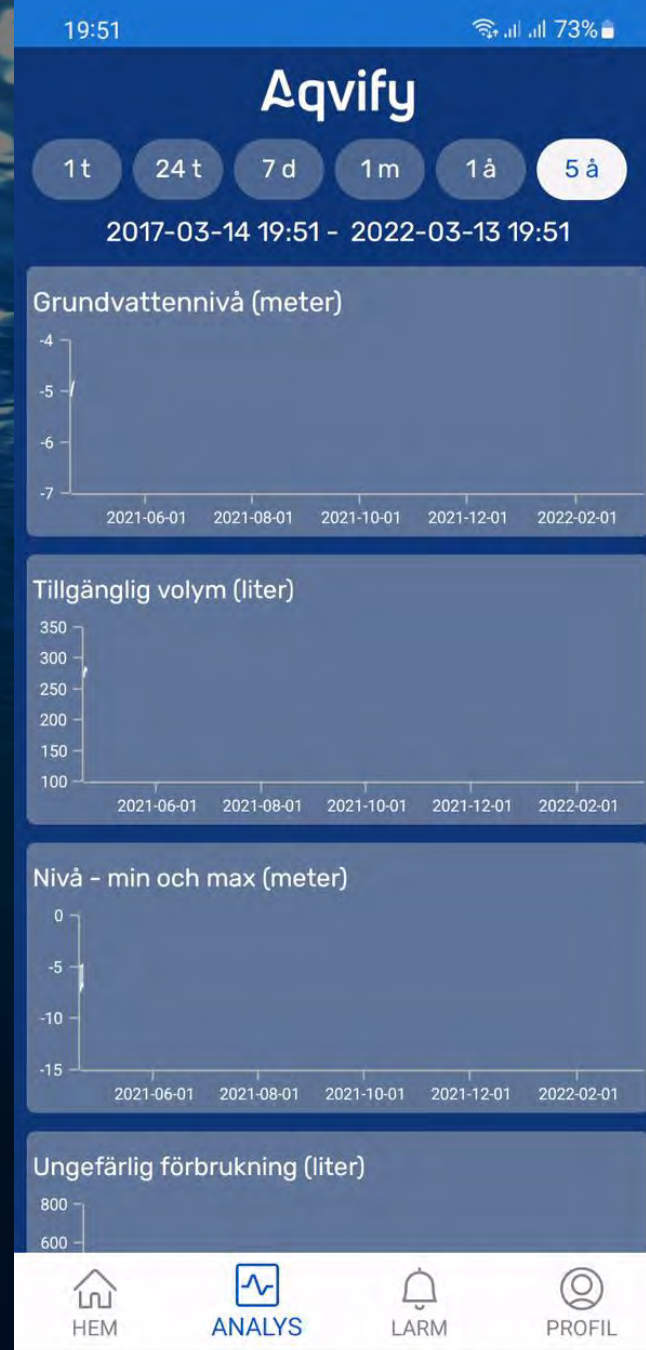


Inflöde

Min- and maxvärden



Grundvattennivå visas vid tidsperiod 30 dagar och längre



Ställ in larm vid valda nivåer

LARM

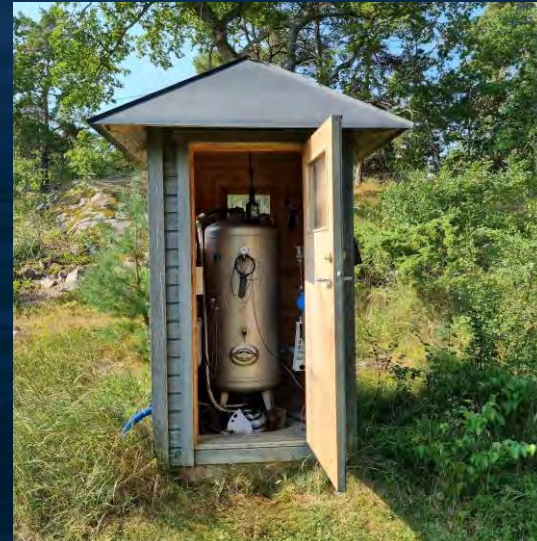


- Enkel installation
- Ingen konfiguration
- Konsumentvänlig

Gör det själv eller ta hjälp av våra installatörer



Exempel på installationer



Kostar det något?

Aqvify komplett kit från 3990:- inkl moms

- ✓ Beroende av kabellängder

Abonnemang 99:-/mån eller 990:-/år

- ✓ Inbyggt SIM-kort, alla operatörer
- ✓ All mobildata
- ✓ SMS-larm
- ✓ Upp till 5 användare

Nyhetsbrev och Grundvattenkollen.se



Torrt!

Grundvatten

Uppdatering med data från uppkopplade brunnar

Torr sommar!

En uppdatering av grundvattenläget

2,9 meter - det är snittet för hur mycket grundvattennivån sjunkit i år för brunnar uppkopplade med Aqvify. Vissa brunnar har dock tappat så mycket som 7 till 9 meter (!).

Grundvattensituationen är mycket under normal i stora delar av södra Sverige. Fortsatt väldigt ansträngt alltså...

Grundvattenkollen Om sajten

Se grundvattennivån i ditt område

Grundvattennivån för ett urval av uppkopplade brunnar som används i fritidshus, permanentboenden och samfälligheter.

Område
Stockholm - Runmarö

Grundvattennivå i Stockholm - Runmarö

Historiska grundvattennivåer för olika brunnar (meter under markytan)



Genomsnittlig förändring

- Senaste veckan -1.70 meter lägre
- Senaste månaden -2.23 meter lägre
- Jämfört med årshögsta -6.17 meter lägre

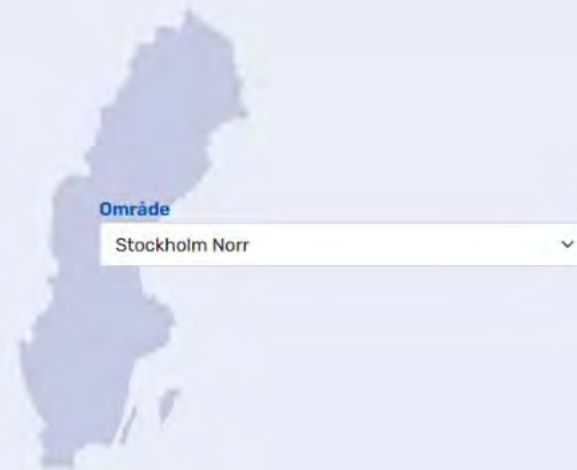
Sep-21 Nov-21 Jan-22 Mar-22 May-22 Jul-22

Runmarö 1 Runmarö 2 Runmarö 3 Runmarö 4 (med vattenfilter) Runmarö 5



Se grundvattennivån i ditt område

Grundvattennivån för ett urval av uppkopplade brunnar som används i fritidshus, permanentboenden och samfälligheter.



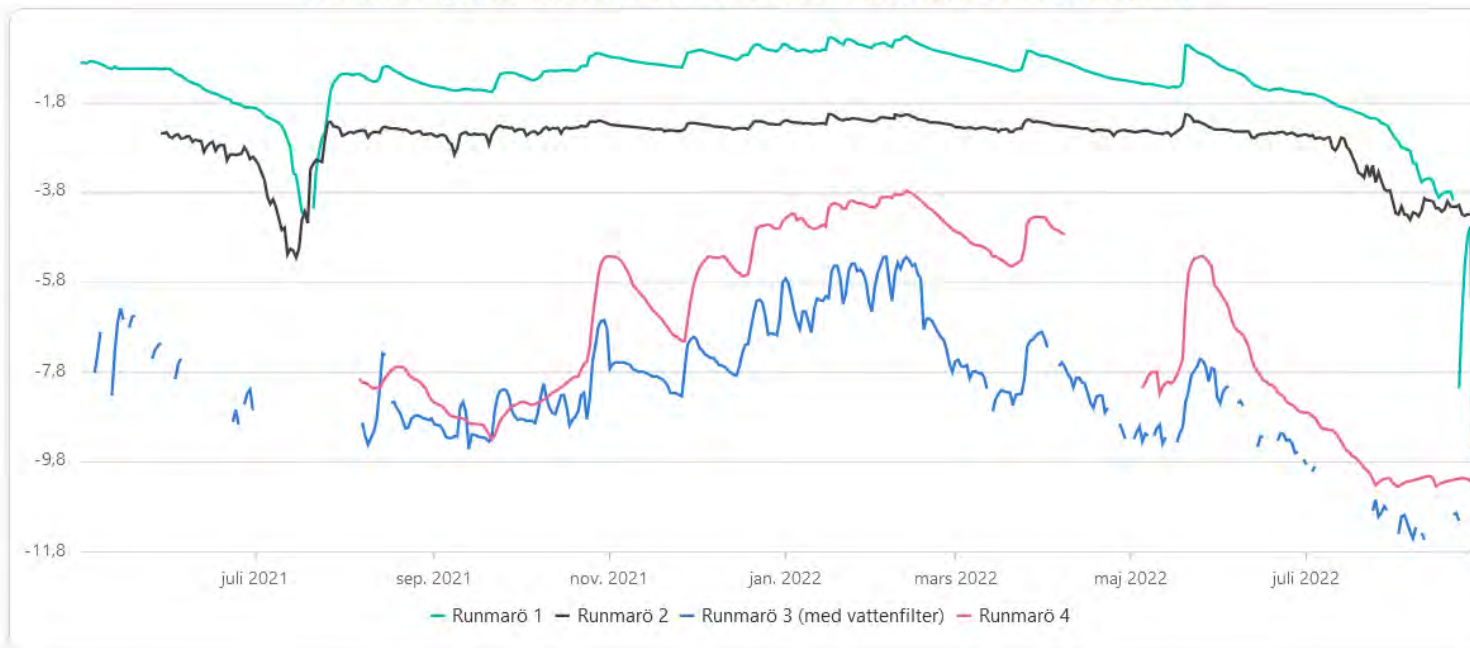
Grundvattennivå - Stockholm Norr

Historiska grundvattennivåer i utvalda brunnar (meter under markytan)



Grundvattennivå - Stockholm - Runmarö

Historiska grundvattennivåer i utvalda brunnar (meter under markytan)



Genomsnittlig förändring



Senaste veckan
-1.25 meter lägre



Senaste månaden
-1.78 meter lägre



Jämfört med årshögsta
-5.71 meter lägre

Runmarö är en stor ö nära havsbandet i Stockholms mellersta skärgård. Flera relativt tätbefolkade byar och snålt med vattentillgången i vissa.

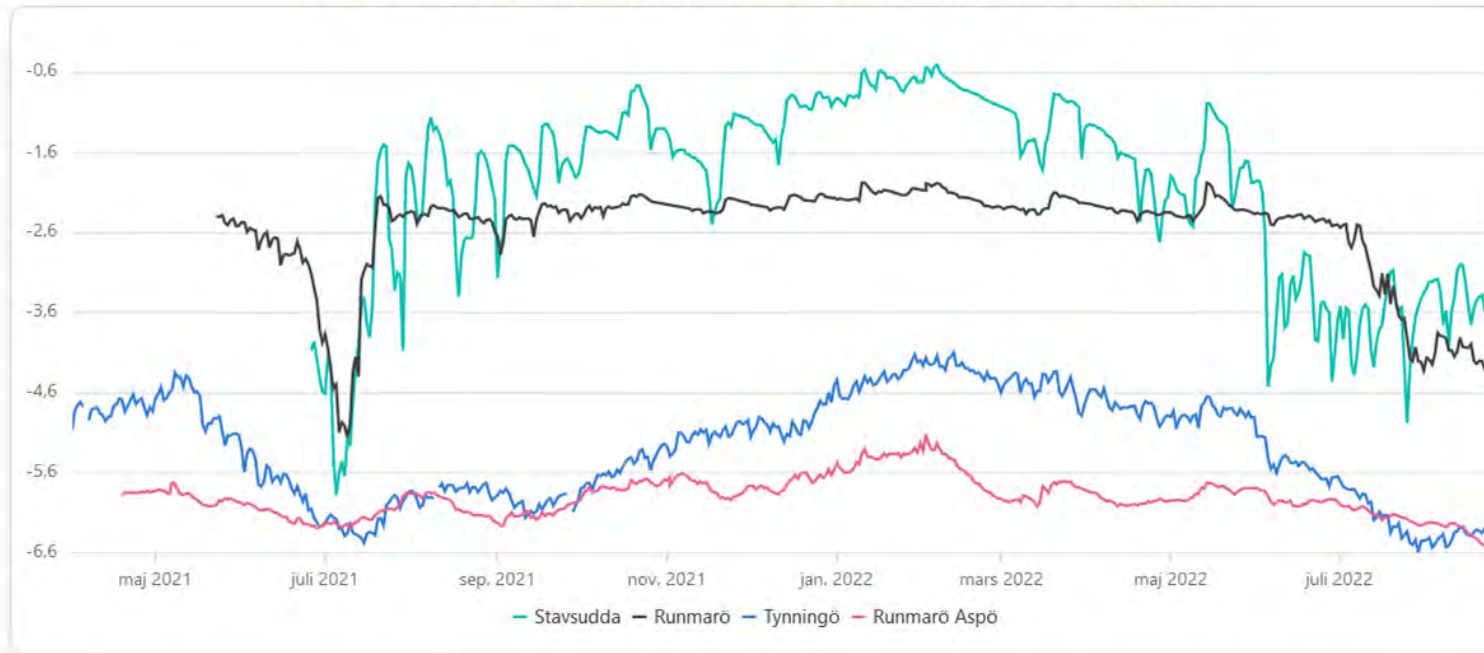
Grundvattennivåerna är från riktiga brunnar som används, men kan inte sägas representera en hel ö eller område.

Specifika brunnarnas grundvattennivå kan påverkas av egna och närliggande brunnars förbrukning, samt lokala förutsättningar i omkringliggande marken. Brunnar påverkas olika av torka och nederbörd.

Dagar utan registrerad grundvattennivå beror oftast på att brunnen inte hunnit bli full någon gång under dygnet, men kan också bero på att inget data samlats under dygnet.

Grundvattennivå - Stockholm Mellan

Historiska grundvattennivåer i utvalda brunnar (meter under markytan)



Genomsnittlig förändring



Senaste veckan
-0.10 meter lägre



Senaste månaden
-0.23 meter lägre



Jämfört med årshögsta
-2.25 meter lägre

Stockholm Mellan - Runmarö till söder om Ljusterö

Grundvattennivåerna är från riktiga brunnar som används, men kan inte sägas representera en hel ö eller område.

Specifika brunnarnas grundvattennivå kan påverkas av egna och närliggande brunnars förbrukning, samt lokala förutsättningar i omkringliggande marken. Brunnar påverkas olika av torka och nederbörd.

Dagar utan registrerad grundvattennivå beror oftast på att brunnen inte hunnit bli full någon gång under dygnet, men kan också bero på att inget data samlats under dygnet.

Läs mer på
www.aqvify.com

TACK!

