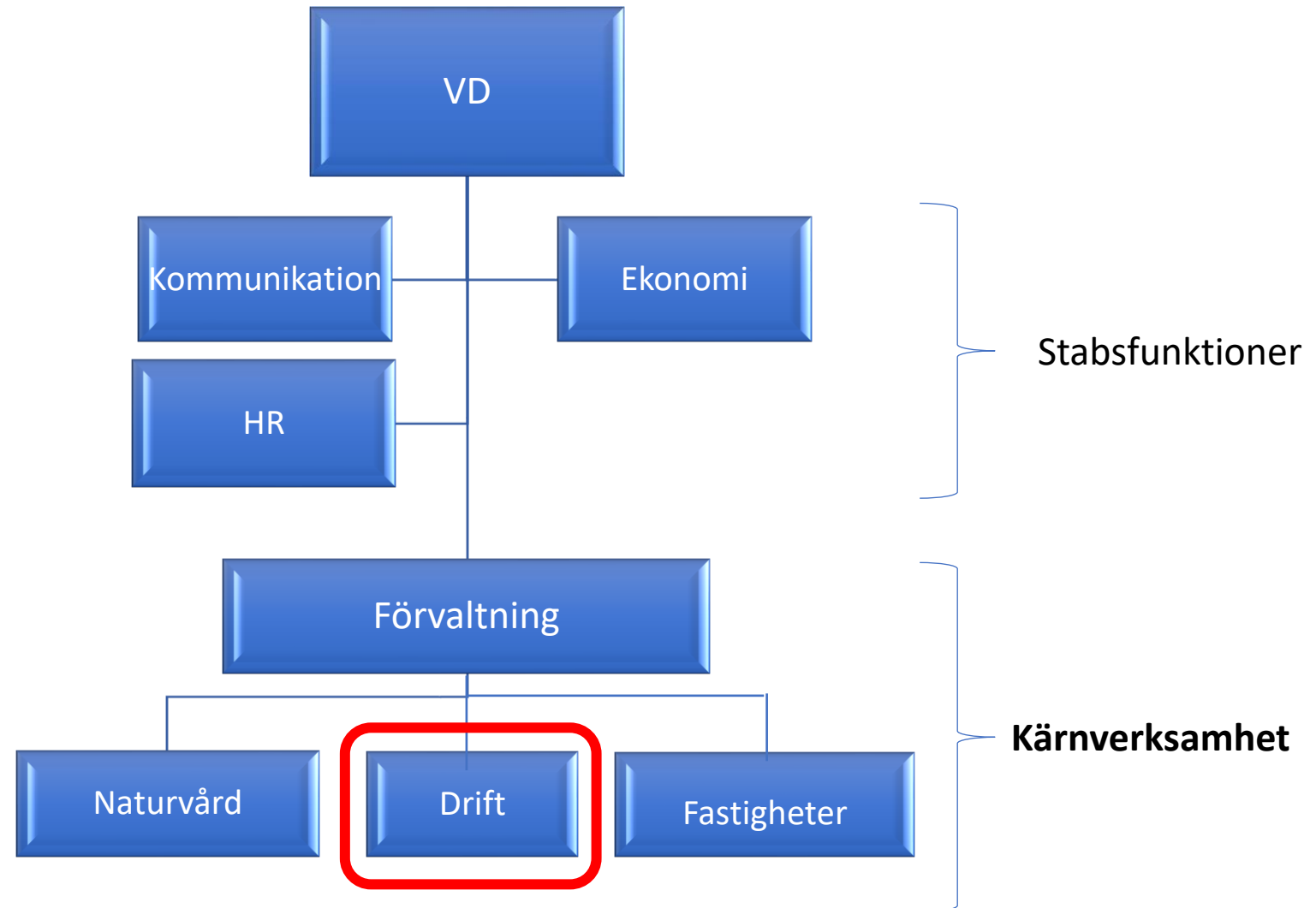


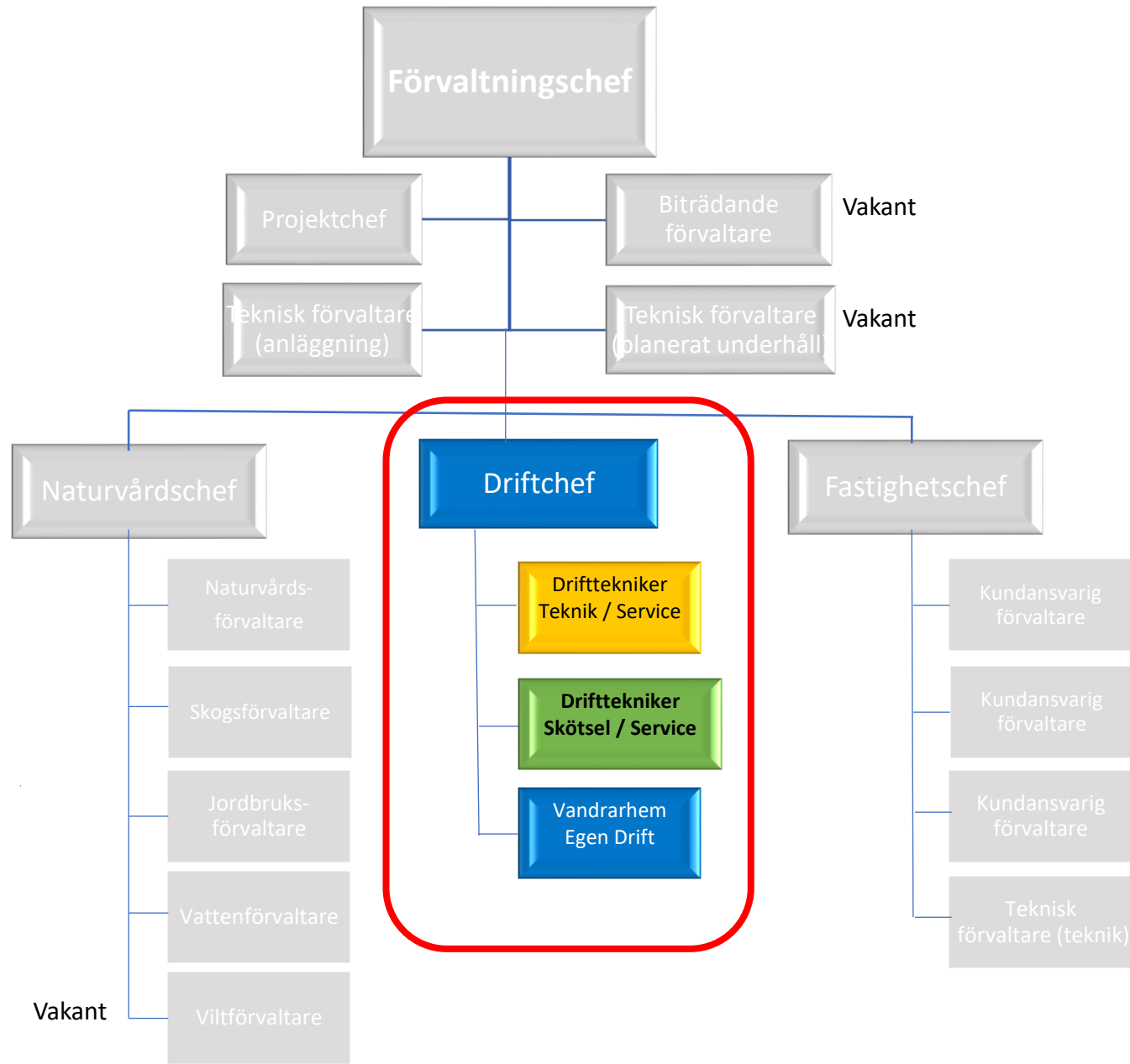
Skärgårdsstiftelsens driftorganisation from 1 sept



Organisation - övergripande



Organisationsschema



DRIFT

Driften ska utföras genom planerade underhållsåtgärder, fastighetsrondering, skötsel, tillsyn samt felavhjälpande åtgärder.

Teknik

- Planerat underhåll
- Felavhjälpande

Teknikåtgärder på byggnad eller anläggning t.ex. avsaltning-anläggningar, reningsverk, ventilationsanläggningar, brandlarm, pumpkammare, byte av filter VA anläggning, kontroll och rondering av teknikutrymmen, hantering av larm VA, läckage VA, driftstopp ventilationsanläggning eller brandlarm etc.

-Felanmälan teknik

Service

Besökare och friluftsliv

- Planerat underhåll
- Felavhjälpande

-Stigar och Leder
-Besöksanordningar (bänkar, grillar, vindskydd, vägvisare, skyltar, skyltställ, bastur, öppna bodar, utbildningsplatserna)
-Tältplatser
-Sopor och Dass (omdaning av beståndet)

-Felanmälan service

Skötsel

Fastigheter

- Planerat underhåll
- Felavhjälpande

-Mindre byggåtgärder på byggnad eller anläggning t.ex. laga läckande tak, renovering av fönster, renovering brygga, mindre nybyggnationer, fastighetsskötsel relaterat till byggåtgärder (lås, riktning av dörrar, byte av beslag etc). Snöröjning och skötsel av grönytor t.ex. gräsklippning, röjning, plantering.

- Felanmälan byggnader/hyresgäster

Skötsel

Naturvård

- Planerat underhåll
- Felavhjälpande

-Mindre naturvårdsåtgärder t.ex: röjningar, vindfällan, slätter, stängsling.
-Reservatsskyltning
-Gränsmarkering
- Reservatstillsyn ingår i övrig fastighetsrondering

-Felanmälan naturvård

DRIFT

Teknik

Service

Skötsel
Fastigheter

Skötsel
Naturvård

- Planerat underhåll
- Felavhjälpande

- Planerat underhåll
- Felavhjälpande

- Planerat underhåll
- Felavhjälpande

- Planerat underhåll
- Felavhjälpande

Teknik/service: 3 st tjänster 100%

Skötsel/service: 6 st tjänster 100%, 4 tjänster 40%

Tjänster drifttekniker

- Drifttekniker teknik/service: 3 tjänster 100%, 1 vakans
- Drifttekniker skötsel/service: 6 tjänster 100%, 5 vakanser
- Drifttekniker skötsel/service: 4 tjänster 40%



Nytt arbetssätt - drift



- Arbete i driftsteam inom större geografiska områden
- Normalarbetstid över året (ej årsarbetstid), möjliggör semesteruttag.
- Planerade arbetsuppgifter (årsplanering, checklistor, schemalagd rondering).
- Lokalkontoren är utgångspunkten för driften (Gålö, Boda, Riddersholm). På lokalkontoren tillhandahålls fordon, båtar, maskiner och verktyg av arbetsgivaren. Kompletteras med lokala "hubbar".
- Arbete med service ingår för alla medarbetare i driften.
- Planering och prioritering av skötselåtgärder görs i förvaltningen.
- Skötselåtgärder och felavhjälpande underhåll utförs i driften.

SKÄRGÅRDSSTIFTELSEN



Bakgrund, varför förändring?

-Skärgårdsstiftelsens uppdrag är att säkerställa att vi har tillgängliga och hållbara skärgårdsmiljöer för nuvarande och kommande generationer.

Det gör vi genom att förvalta och utveckla vårt bestånd av byggnader, skog/mark och vatten.

Vi behöver anpassa driftorganisationen efter förändrade förutsättningar som vi ser framåt gällande; lag- och myndighetskrav, arbetsmiljökrav och arbetssätt samt finansiering.

Arbetsgivarens syfte med förändringen:

- Säkerställa att vi följer lag-/myndighetskrav, såsom arbetsmiljölagstiftning, miljöbalken etc.
- Stärka driften av hela vårt bestånd; mark/skog, vatten, byggnader och anläggningar
- Skapa förutsättningar för en bättre styrning, resurstillsättning och uppföljning utifrån våra underhållsplaner, naturvårdsplaner, skogsbruksplaner samt vattenvårdsplaner.
- Utifrån förändrade ekonomiska förutsättningar skapa en ekonomi i balans, samt uppnå målsättningen att vara självförsörjande i de kommersiella delarna 2025.

Sammantaget skapa en långsiktigt hållbar verksamhet utifrån ett ekonomiskt, socialt samt ekologiskt perspektiv

VISION 2030

Tillgängliga och hållbara skärgårdsmiljöer – för nuvarande och kommande generationer

Organisation

Hur vi planerar och driver vår verksamhet

- Gemensam målbild
- Fokus på kärnverksamheten, ta hand om vårt bestånd
- Planerad verksamhet
- Relevant kompetens och resurser inom alla verksamhetsben
- Modern organisation som är rustad för uppdraget

Ekonomi

Tydliga ekonomiska resultat och en ekonomi i balans

- Väl förvaltad bestånd
- Uppdelning mellan bevarandedel och kommersiell del
- Självfinansierade i den kommersiella delen
- Driftnetto som överstiger 3-5%
- Vi har dubblerat vår omsättning
- Nyckeltal – uppföljning

Hållbarhet

Hur vi arbetar med och för vår viktigaste resurs - vårt bestånd

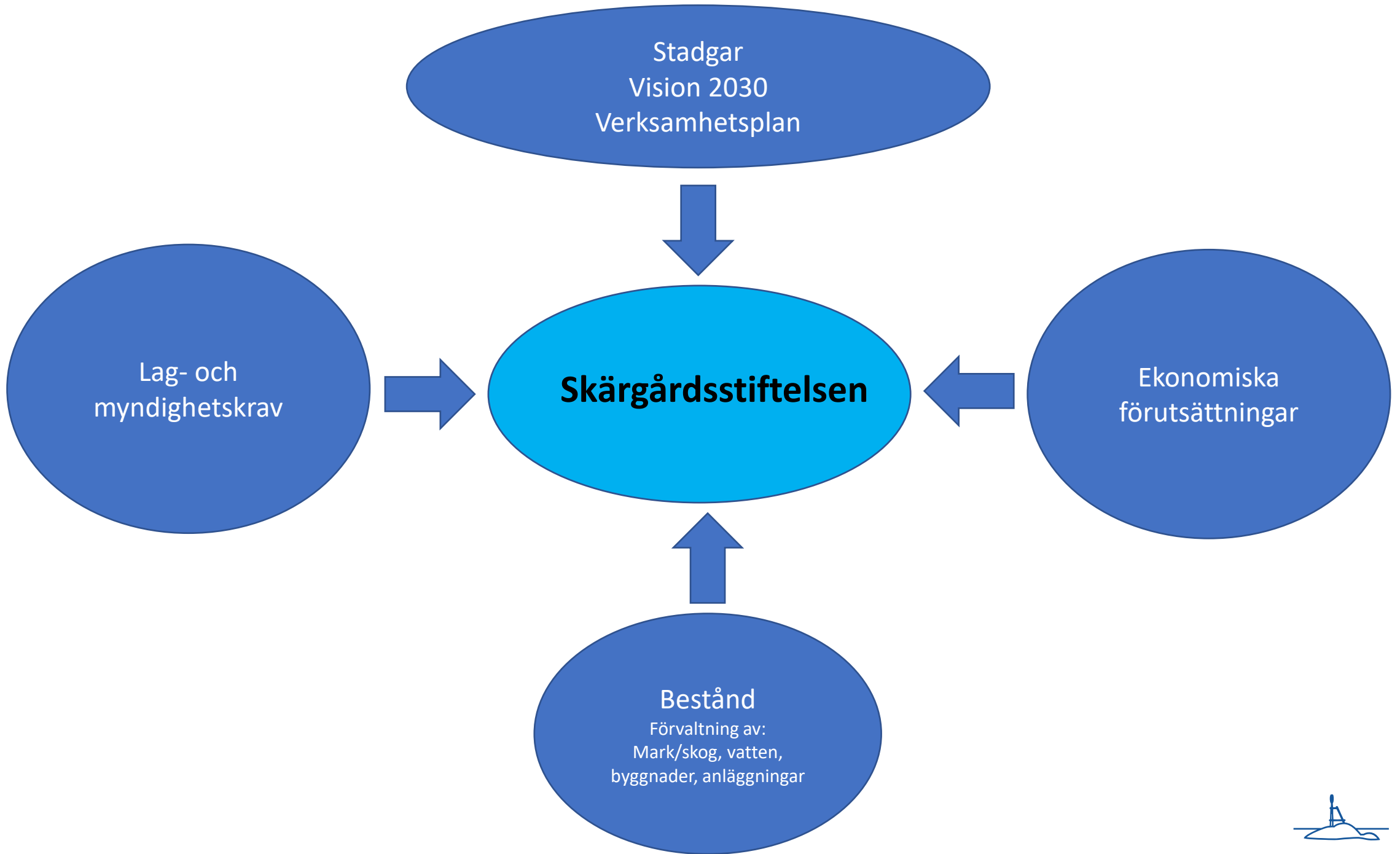
- En naturvårdsförvaltare i framkant
- Förbättrad biologisk mångfald
- Välskött bestånd
- Våra områden bidrar till god hälsa och rekreation
- Vi arbetar med tekniskt hållbara lösningar

Intressenter

Kund- och besökarperspektivet

- God service för våra besökare
- Professionell hyresvärd
- Den självklara samverkansparten till Region Stockholm, Länsstyrelsen m.fl.
- Aktivt arbete med donationer och gåvogivare





SKÄRGÅRDSSTIFTELSEN

