

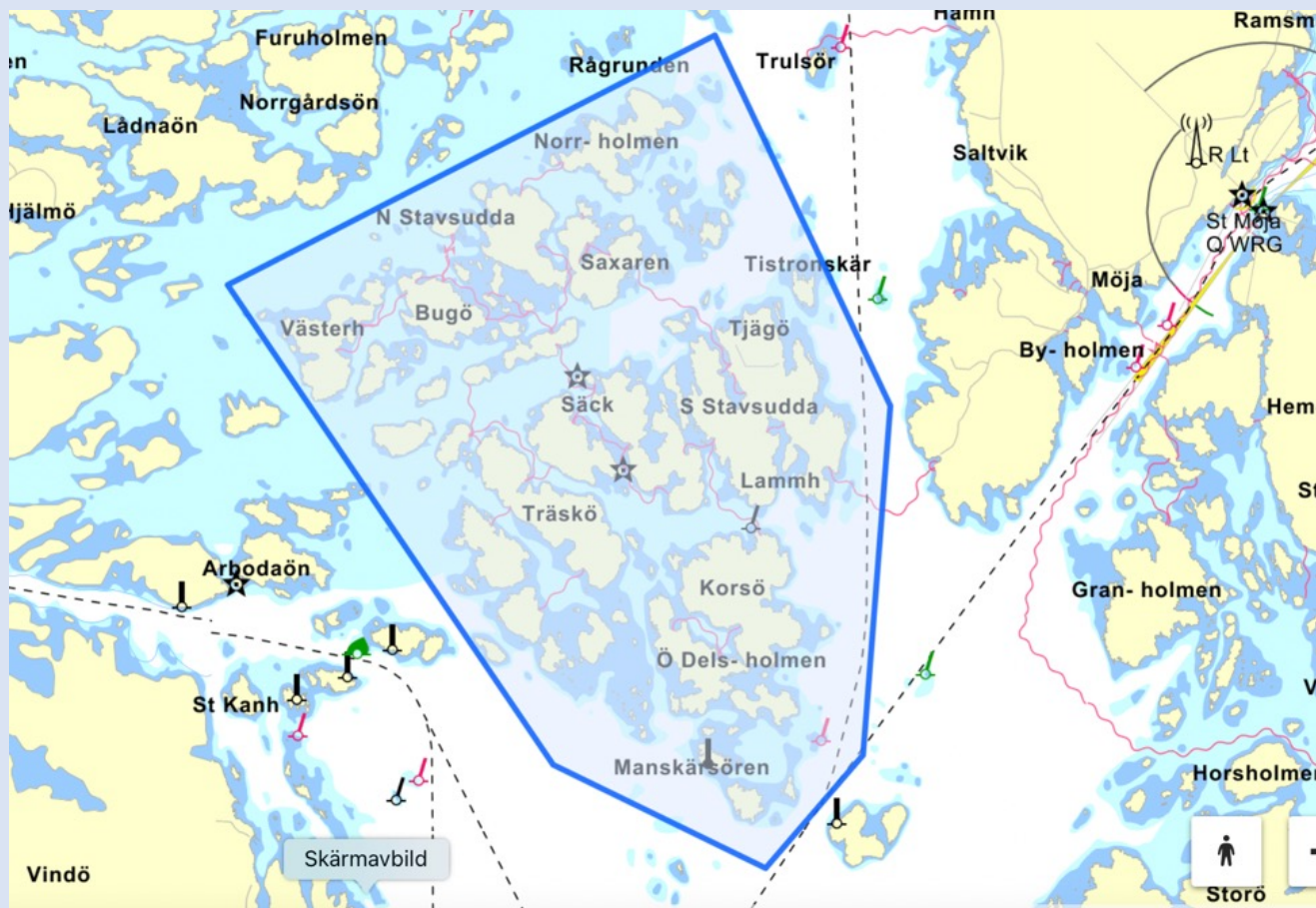
Ett lokal-lokalt projekt
för ökad granntrygghet
och beredskap i
Stavsuddaskärgården.

STAVSUDDA GRANNHJÄLP
En del av Stavsuddaskärgårdens Intresseförening

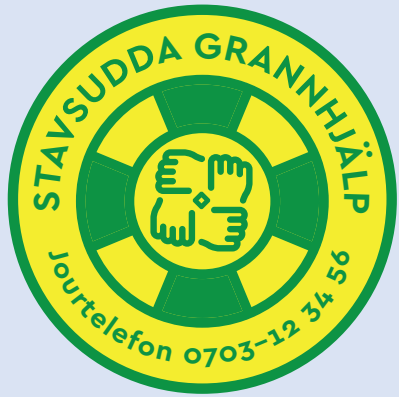
Stavsuddaskärgården



Stavsuddaskärgården



- Många små öar
- Åldrande befolkning
- Få fastboende, många deltidboende
- Trafikeras av W-bolaget
- Affär 2 dagar/vecka
- Brandvörn på Norra S



Håll koll på varandra, varandras hus, båtar och bryggor.

Ha alltid aktuella telefonnummer till dina närmaste grannar till hands. Ring hellre än gång för mycket!

Håll utkik efter ovanliga händelser i vår skärgård.

Närgångna båtar som du inte känner igen. Besökare som du inte känner igen och som kanske betar sig konstigt.

Hjälp till vid händelser där just dina resurser kan vara till hjälp.

Om du vill kan du bidra med dina resurser i form av båt, pump, motorsåg eller något annat som kan behövas vid en större händelse.



Jourtelefon

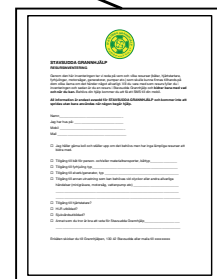
"JOUR"



FACEBOOK



SKYLTLAR
DEKALER



RESURSER

Tala om att vi finns:
Polisen
Sjöräddningen
Marinen
Brandkåren
Waxholmsbolaget



STAVSUDDA GRANNHJÄLP RESURSINVENTERING

Genom den här inventeringen tar vi reda på vem och vilka resurser (båtar, hjärtstartare, fyrhjulingar, motorsågar, generatorer, pumpar etc.) som skulle kunna finnas tillhands på dom olika öarna om det händer något allvarligt. Vill du vara med som resurs fyller du i inventeringen och sedan är du en resurs i Stavsudda Grannhjälp och **bidrar bara med vad och när du kan**. Behövs din hjälp kommer du att få ett SMS till din mobil.

All information är endast avsedd för STAVSUDDA GRANNHJÄLP och kommer inte att spridas utan bara användas när någon begär hjälp.

Namn _____

Jag har hus på: _____

Mobil _____

Mail _____

- Jag håller gärna koll och ställer upp om det behövs men har inga lämpliga resurser att bidra med.
- Tillgång till båt för person- och/eller materialtransporter, båttyp _____
- Tillgång till fyrhjuling typ _____
- Tillgång till elverk/generator, typ _____
- Tillgång till annan utrustning som kan behövas vid olyckor eller andra allvarliga händelser (minigrävare, motorsåg, vattenpump etc) _____

- Tillgång till hjärtstartare?
- HLR utbildad?
- Sjukvårdsutbildad?
- Annat som du tror är bra att veta för Stavsudda Grannhjälp _____

Enkäten skickar du till Grannhjälpen, 130 42 Stavsudda eller maila till xxxxxxxx

Resursinventering för att få koll på vad som finns till hands på öarna.

- *bara dom som har lust*
- *bara när man själv kan*
- *resursinventeringen bara tillgänglig hos jouren och Brandvärrnet*



STAVSUDDA GRANNHJÄLP

- **Håll koll på varandras hus, båtar och bryggor.**
 - *Ha alltid aktuella telefonnummer till dina närmaste grannar till hands. Ring hellre än gång för mycket!*
- **Håll allmän utkik efter ovanliga händelser i vår skärgård.**
 - *Närgångna båtar som du inte känner igen. Besökare som du inte känner igen och som kanske betar sig konstigt.*
- **Hjälp till vid händelser där just dina resurser kan vara till hjälp.**
 - *Om du vill kan du också bidra med dina resurser i form av båt, pump, motorsåg eller något annat som kan behövas vid en större händelse. Anmäl dig som resurs, sms:a till 0703123456*

Vill du vara med?

Det enda du behöver göra är att skaffa och sätta upp Grannhjälpens dekaler eller skyltar på din fastighet.

Finns att hämta hos Stavsudda Handel

**Händer det nåt all varligt ska du
självklart alltid först larma 112**

STAVSUDDA GRANNHJÄLP

En del av Stavsuddaskärgårdens Intresseförening

AFFISCH

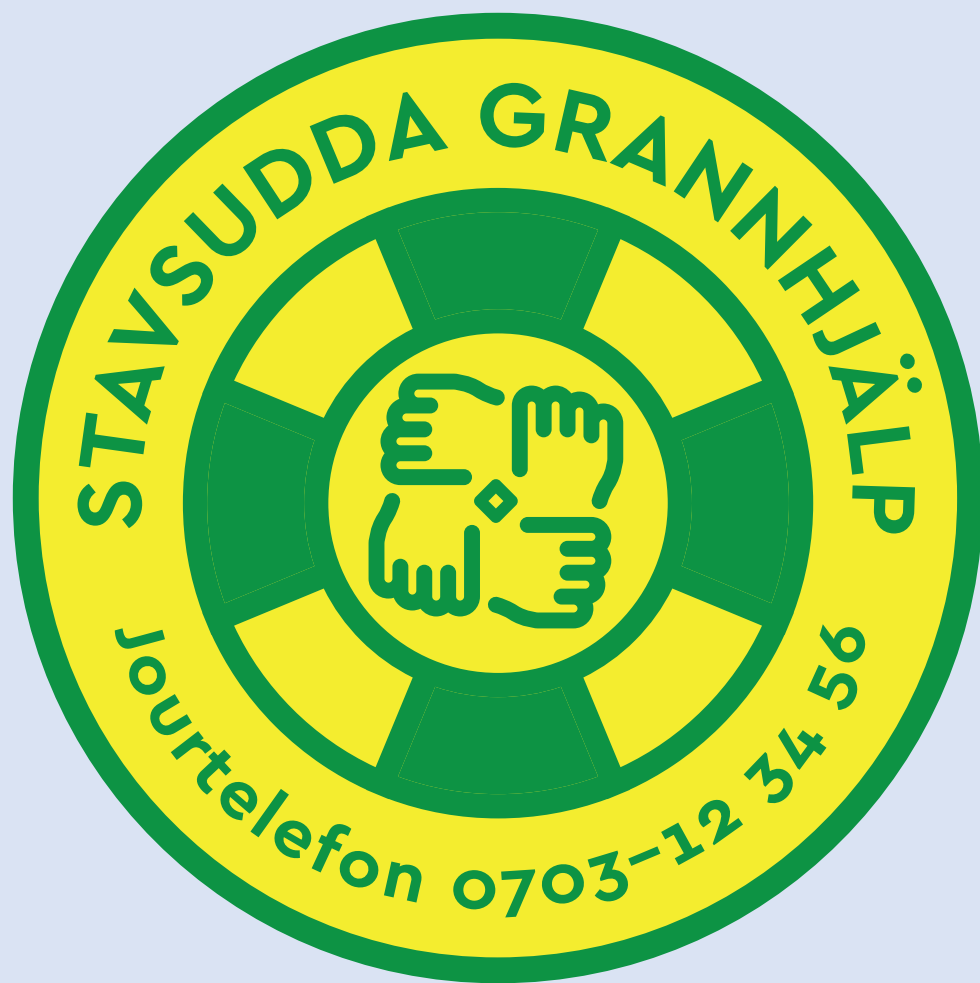


**Här håller
vi utkik!**

SKYLTT



DEKAL



För ökad granntrygghet
och beredskap i
Stavsuddaskärgården!

TACK!

Mer info: goran@lagerstrom.se

STAVSUDDA GRANNHJÄLP
En del av Stavsuddaskärgårdens Intresseförening