

Konkretisering av RUFS  
2050 och

Landsbygds- och  
skärgårdsstrategin

Regionalt serviceprogram för  
Stockholmsregionen  
2022-2030

Regionalt serviceprogram  
2014 – 2022

för Stockholmsregionen



# Det särskilda driftstödet

Utö – Utö livs

Tjockö – Tjockö butik och krog

Svartsö – Svartsö lanthandel

Sandön – Westerbergs livs

Runmarö - Runmarö lanthandel

Ornö - Ornömacken

Nämdö – Tempo Nämdö

Möja – Coop Möja

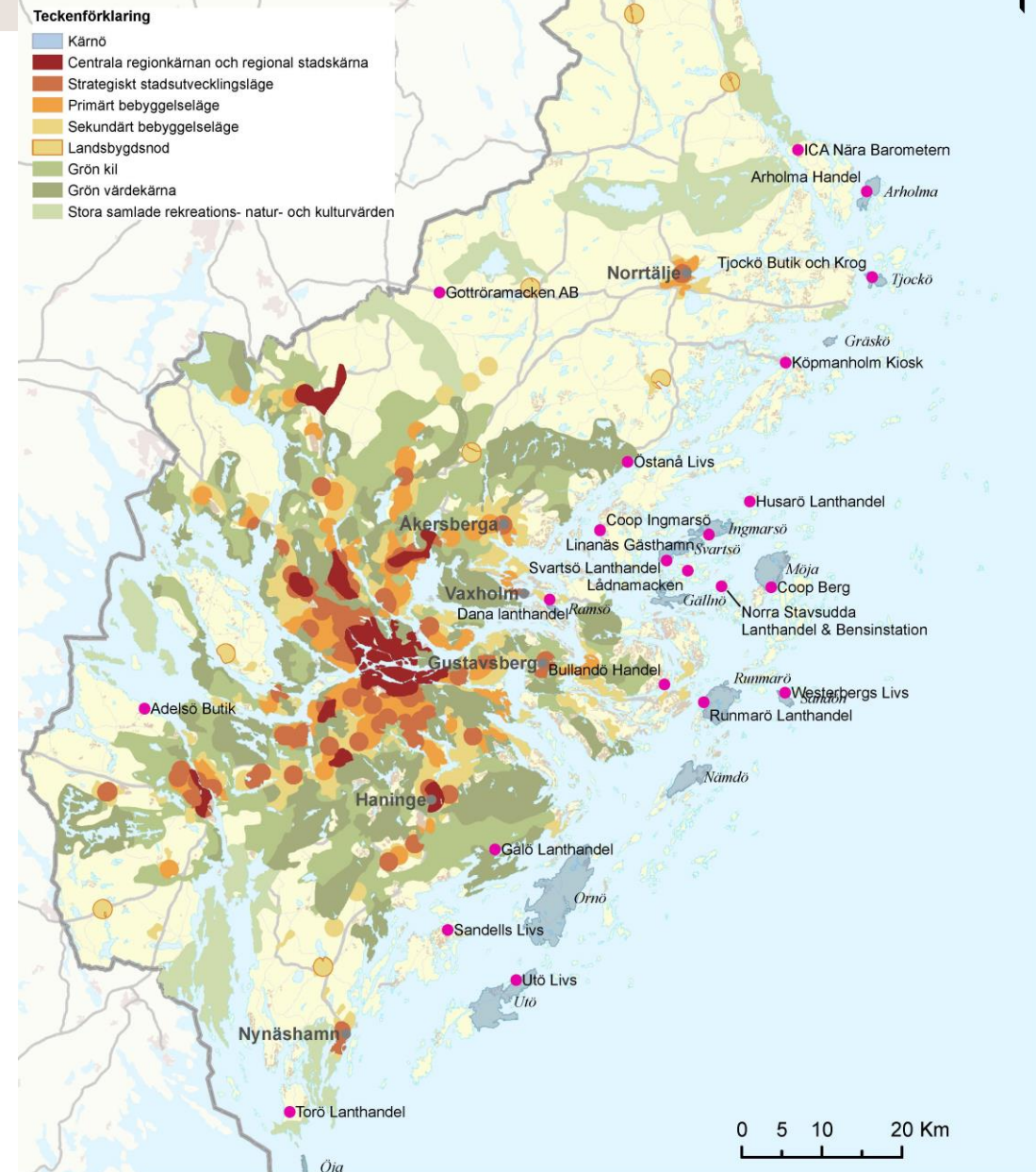
Ingmarsö – Coop Ingmarsö

Gällnö – Lådnamacken

Arholma – Arholma handel

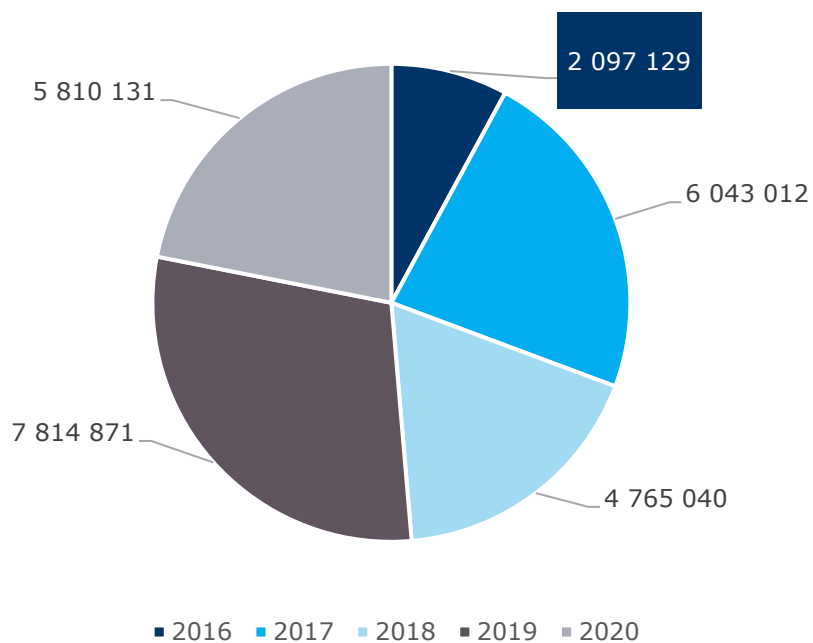
Kärnöar utan året runt öppna butiker:

Gräskö, Ramsö, Landsort/Öja

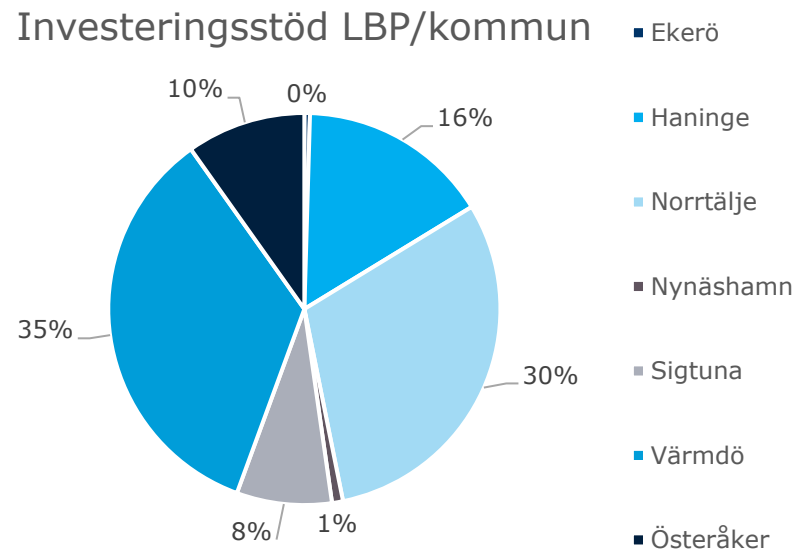


# Landsbygdsprogrammet Investeringsstöd 2016-2020 Stockholms län

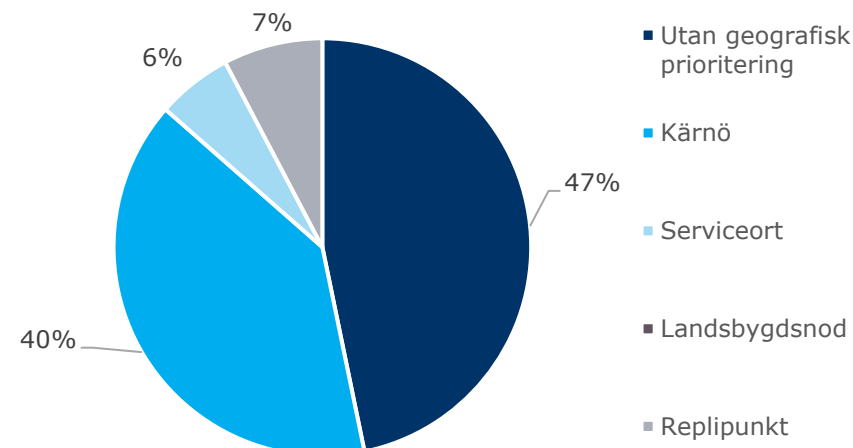
Beviljat investeringsstöd LBP i mkr  
(totalt ca 30 mkr)



Investeringsstöd LBP/kommun



Investeringsstöd LBP/Kärnö etc.



## Vad vet vi om statligt ekonomiskt stöd?

Stödtyp	Region Sthlm	Länsstyrelse Sthlm
1:1 medel	Region Sthlm har valt att fokusera på projektverksamhet	
Särskilt driftstöd	Ca 5 miljoner /årligen	
Investeringsstöd LBP 2016 – 2020/22		Ca 30 + 10 miljoner

### **Strategiska planen för jordbrukspolitiken (CAP) i Sverige för 2023-2027**

- Kommersiell service lyfts ur kommande strategiska plan
- Regeringen satsar ca 4,3 miljarder kronor på nationella insatser, bl.a.
  - 462 miljoner till kommersiell service

# Prioriterade fokusområden



<b>RUFS 2050</b>	<b>Landsbygds- och skärgårdsstrategi</b>	<b>Regionalt serviceprogram</b>
Fyra långsiktiga mål	Fyra insatsområden	Fokusområden 2022-2030
1. En tillgänglig region med god livsmiljö	1. Förbättra tillgängligheten	<ul style="list-style-type: none"> <li>• Öka tillgång till dagligvaror, drivmedel, grundläggande betallösningar och ombudstjänster i prioriterade geografier</li> </ul>
2. En öppen, jämställd, jämlik och inkluderande region	2. Utveckla attraktiva och livskraftiga lokalsamhällen	<ul style="list-style-type: none"> <li>• Samverkan mellan offentliga, ideella och privata aktörer</li> </ul>
3. En ledande tillväxt- och kunskapsregion	3. Stärk det lokala näringslivet	
4. En resurseffektiv och resilient region utan klimatpåverkande utsläpp	4. Utveckla natur-, kultur- och rekreations värden	<p>Nya digitala lösningar /innovativa lösningar och samordning av serviceslag upp- muntras inom båda ovanstående punkterna</p>

## Tillväxtverket kommer med en utlysning under vår/vintern 2022 riktad till kommuner

- Syfte: Stärka kommunens kapacitet att möte och samarbeta med lokala aktörer i syfta att stärka tillgänglighet till service
- Tvv tänker sig att ha en budgetstorlek på 500 000 kronor
- Utlysningen öppnar 15 februari och stänger 21 april 2022.
- Besluts kan förväntas 6 juli 2022.
- Projektstart 1 september 2022 och kan pågå till 30 juni 2024 (slutredovisning 31 augusti 2024).

Tack!

[therese.strimell-flodqvist@regionstockholm.se](mailto:therese.strimell-flodqvist@regionstockholm.se)