



Bildande av Nämndöskärgårdens nationalpark

Svealandskustdagen

2021-05-28

Elin Deremar, regional projektledare

Länsstyrelsen i Stockholms län





Projekt för att bilda nationalparken

Planer funnits länge – officiellt startskott våren 2020.

Arbete i samverkan: Naturvårdsverket, Länsstyrelsen, Värmdö kommun, Havs- och vattenmyndigheten. Med flera!

Naturvårdsverket föreslår ny nationalpark för regeringen, efter att förslag till föreskrifter och skötselplan varit på remiss (planeras i slutet av 2023).

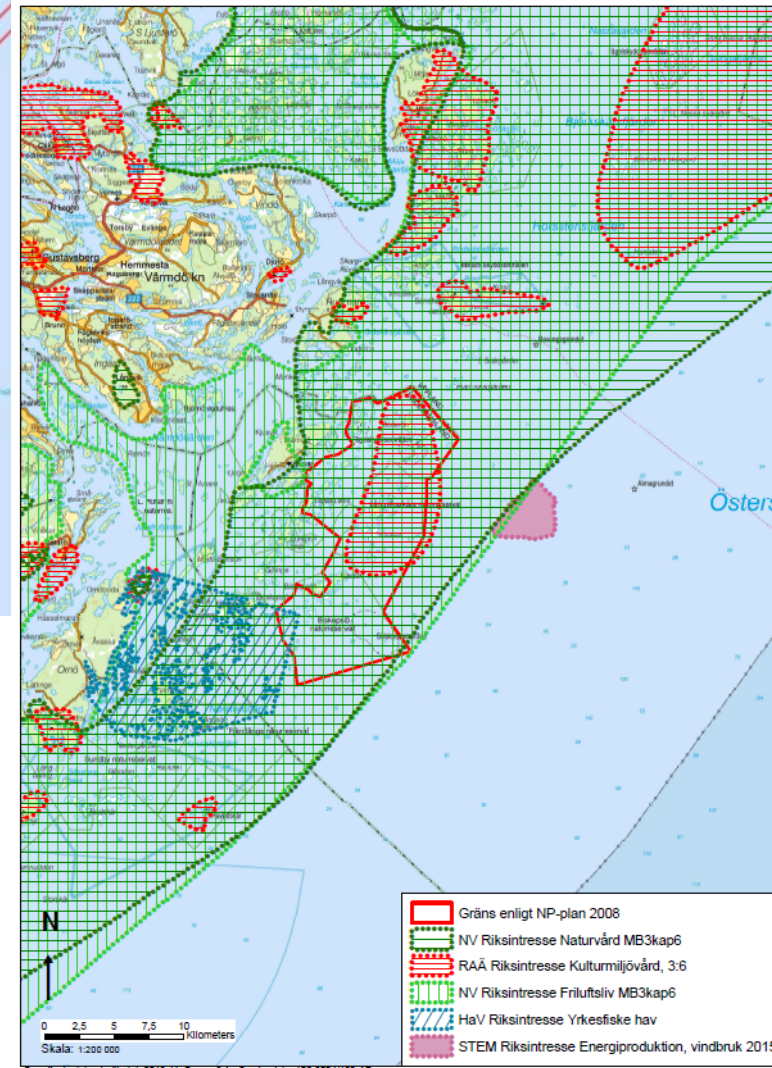
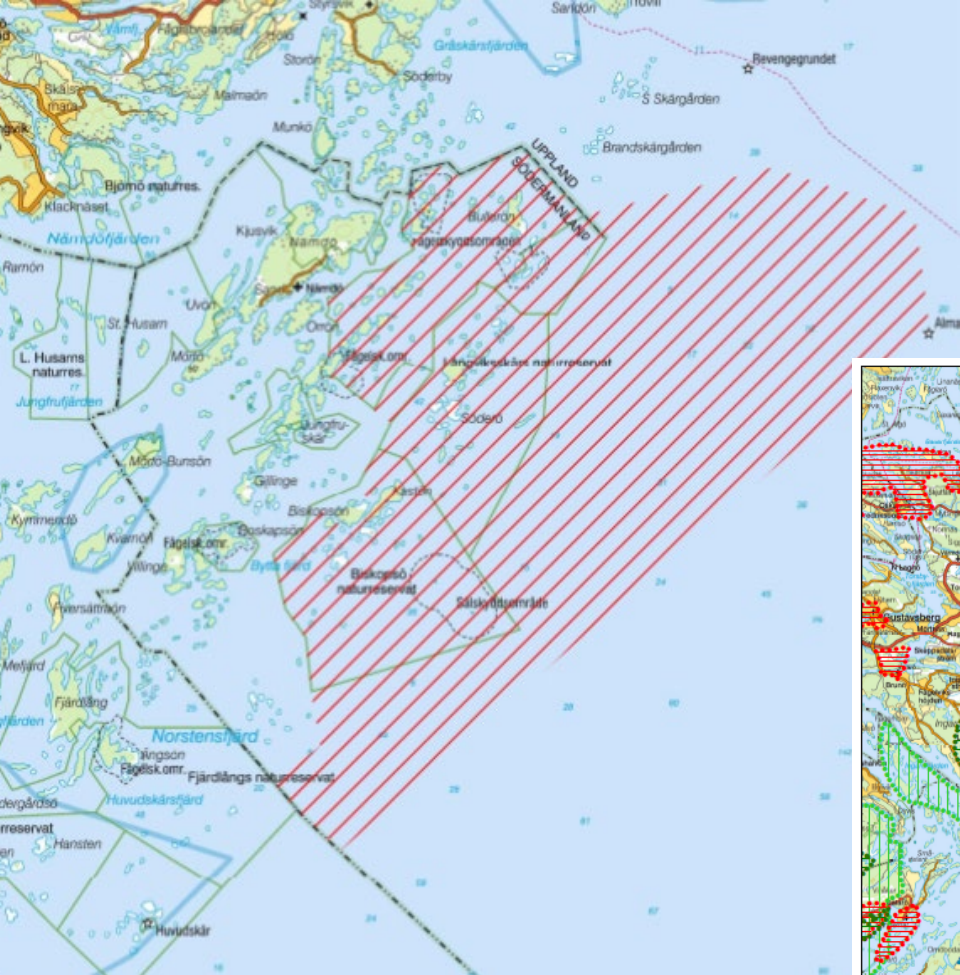
Utredningsområde för nationalparken

Värmdö kommun.

Fyra befintliga naturreservat (även N2000 och Helcom MPA) samt havsområde österut.

Berör flera riksintressen.

Totalt drygt 37 000 hektar.





Kvaliteter samt effekter av en NP

- Representativt skärgårdsutsnitt för Norra Östersjön, zonerad från mellan- till ytterskärgård.
- Höga biologiska värden, både på land och i vatten.
- Relativt oexploaterat, men präglad av den historiska mark- och vattenanvändningen.
- Attraktivt för friluftslivet (dock stora delar beroende av transport i egen regi).
- Kulturhistoriska värden.

- Förstärkt skydd för områdets naturvärden.
- Utveckla förutsättningarna för besökarmottagning.
- Förbättrade förutsättningar för lokal och regional utveckling.



Rapport 2021:15



Länsstyrelsen
Stockholm

Fågelskär i Stockholms skärgård

Nämdöskärgården

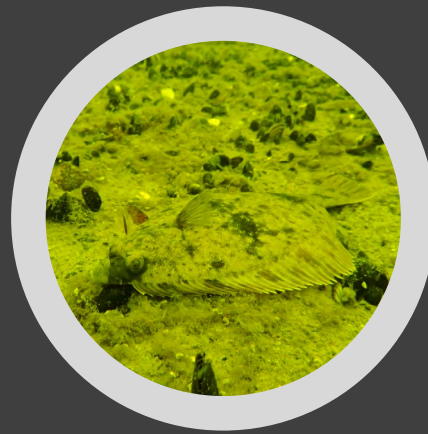
Fågel och gråsäl

- Historiskt sett rikt fågelliv, vissa lokaler ännu rika vad gäller såväl art- som individantal.
- Fem befintliga fågelskyddsområden (områden med tillträdesförbud viss tid på året).
- Fågelinventeringar 2020 samt 2021.
- Sälskyddsområde – rast- och pälsömsningslokal.

Marina miljöer

Den marina miljön kännetecknas av stor variation av djup, exponering och bottensubstrat.

Sandbankar, hårdbottnar, grundområden, kransalglokaler och trösklade vikar hör till de värdefulla miljöerna.





Genomförda och planerade
undersökningar (2020 –
2021)



Undersökningar 2020

- Fågelinventering – kust-/sjöfågel och tättingar
- Screening av grundområden (vikar och flador)
- Screening av gädda
- Marinarkeologisk studie



Undersökningar 2021

- Besökarundersökning – digital enkät
- Fågelinventering – uppföljning befintliga fågelskyddsområden, föreslagna fågelskyddsområden samt roskarlar
- Slutföra screening av grundområden (vikar och flador)
- Flera olika marina undersökningar, bl.a. djupområdena (troligt samarbete SGU-HaV-LST)
- Flera olika fiskundersökningar (kustprovfiske, yngelprovfiske/veg.kartering, hydroaukustiska undersökningar efter pelagisk fisk)
- Studie historisk markanvändning
- Ängs- och betesmarksinventering
- Kartering skogliga miljöer



Kommunikation

- Webb sida hos Lst Stockholm
www.lansstyrelsen.se/stockholm/namdoskargarden
- Nyhetsbrev – prenumerera gärna genom att anmäla dig på [Lst webb](#) (Nämdöskärgård)
- Instagram [#namdoskargardensnp](#)
- Deltar i olika forum och möten
- Planerar för ytterligare dialog och delaktighet med olika aktörer och intressenter framöver



Kommande arbete

- Fortsatta kartläggningar och prioriteringar av värden – ska leda fram till förslag till föreskrifter och skötselplan.
- Fortsatta förhandlingar med mark- och vattenägare.
- Analys av vilka besökaranordningar som behövs och planering för det.
- Dialog och samverkan, bl.a. med pågående omlandsprojekt på Nämdö med omgivande öar samt biosfärområdesprojekt.



Kontakt

Elin Deremar, regional projektledare
Länsstyrelsen i Stockholms län
elin.deremar@lansstyrelsen.se

