



VÄRMDÖ KOMMUN

Översiktsplan Värmdö kommun

Skärgårdsrådet 5/12 2019



Vad är en översiktsplan?

- Ett strategiskt långsiktigt planeringsdokument
- Översiktsplanen ska bidra till en god miljö och hållbar utveckling. Den vägleder beslut om hur mark- och vattenområden får användas. Den ska hållas aktuell och kan göras mer detaljerad för tätorter och andra delområden. Samråd och miljöbedömningar är viktiga delar i planeringsprocessen.
- Kontinuerlig process!



Vad ska redovisas i en översiktsplan enligt PBL?

(Plan- och bygglagen)

Av översiktsplanen ska framgå

1. grunddragen i fråga om den **avsedda användningen av mark- och vattenområden**,
2. kommunens syn på hur den byggda miljön ska **användas, utvecklas och bevaras**
3. hur kommunen avser att tillgodose de redovisade **riksintressena** och följa gällande **miljökvalitetsnormer**,
4. hur kommunen i den fysiska planeringen avser att ta hänsyn till och samordna översiktsplanen med relevanta **nationella och regionala mål, planer och program** av betydelse för en hållbar utveckling inom kommunen,
5. hur kommunen avser att tillgodose det **långsiktiga behovet av bostäder**,
6. sådana områden för **landsbygdsutveckling i strandnära lägen** som avses i 7 kap. 18 e § första stycket miljöbalken,
7. kommunens syn på **riskerna för skador** på den byggda miljön som kan följa av översvämning, ras, skred och erosion som är **klimatrelaterade** samt på hur sådana risker kan minska eller upphöra, och
8. om översiktsplanen **avviker från en regionplan för länet**, på vilket sätt den gör det och skälen för avvikelsen.

Aktualitetsprövningen förra mandatperioden

- Översiktsplan 2012-2030 bedöms ha en fortsatt hög aktualitet. Planens beskrivningar, mål och rekommendationer är till stor del aktuella.
- Vid senaste aktualitetsprövningen gjordes bedömningen att översiktsplanen behövde revideras. Av anledning att till exempel prioriteringar och avgränsningar av utvecklingsområden har ändrats.



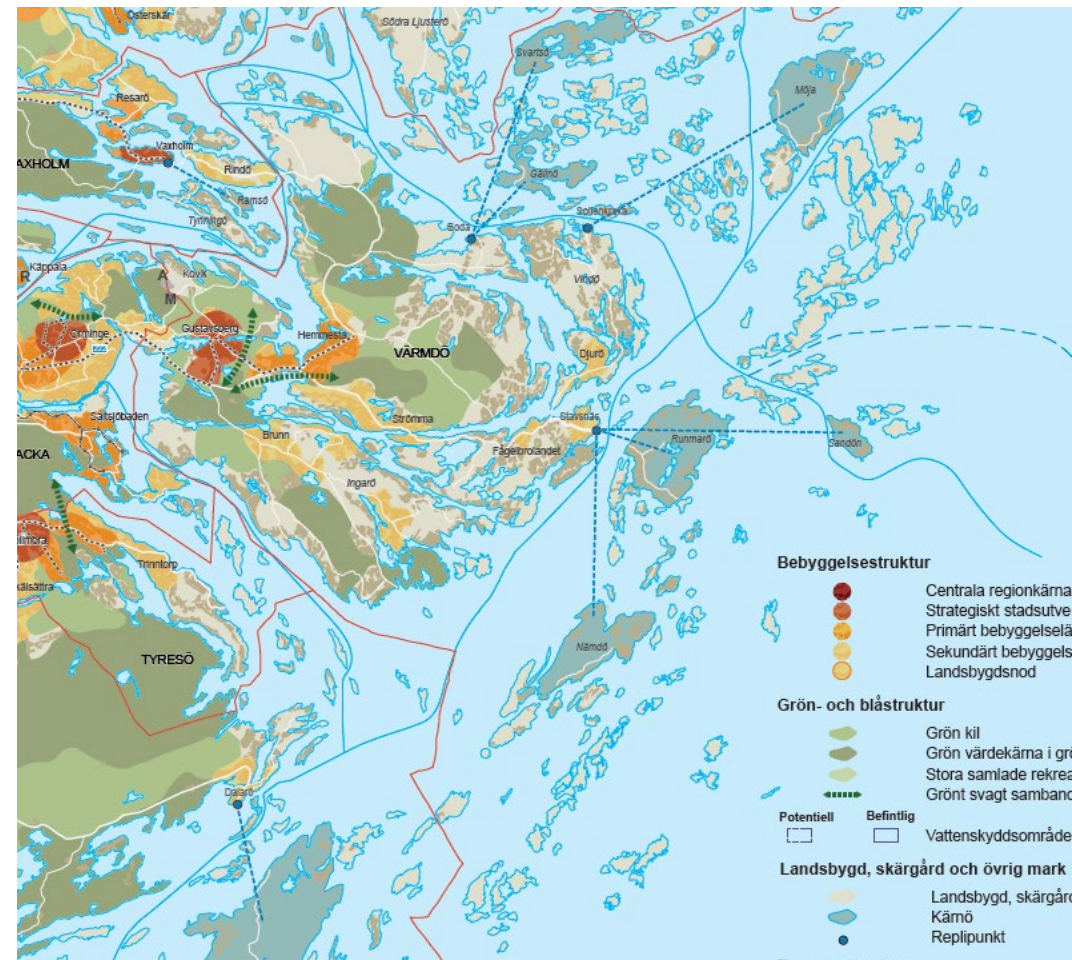
Uppdatera översiktsplanen

Uppdatera befintlig ÖP - rullande översiktlig planering

- Uppdatera Prioriterade förändringsområden (PFO)
- Klimatanpassning och ekosystemtjänster
- Centrumutveckling
- Utbyggnadsstrategier- befintliga principer bebyggelseutveckling
- Allmänna beskrivningar - ny kunskap
- Rensa i mål och rekommendationer
- Förtydliga disposition och struktur i befintligt dokument
- Regionala perspektivet

Tillägg

- Blå infrastruktur



Hur presenteras skärgården i nuvarande översiktsplan?

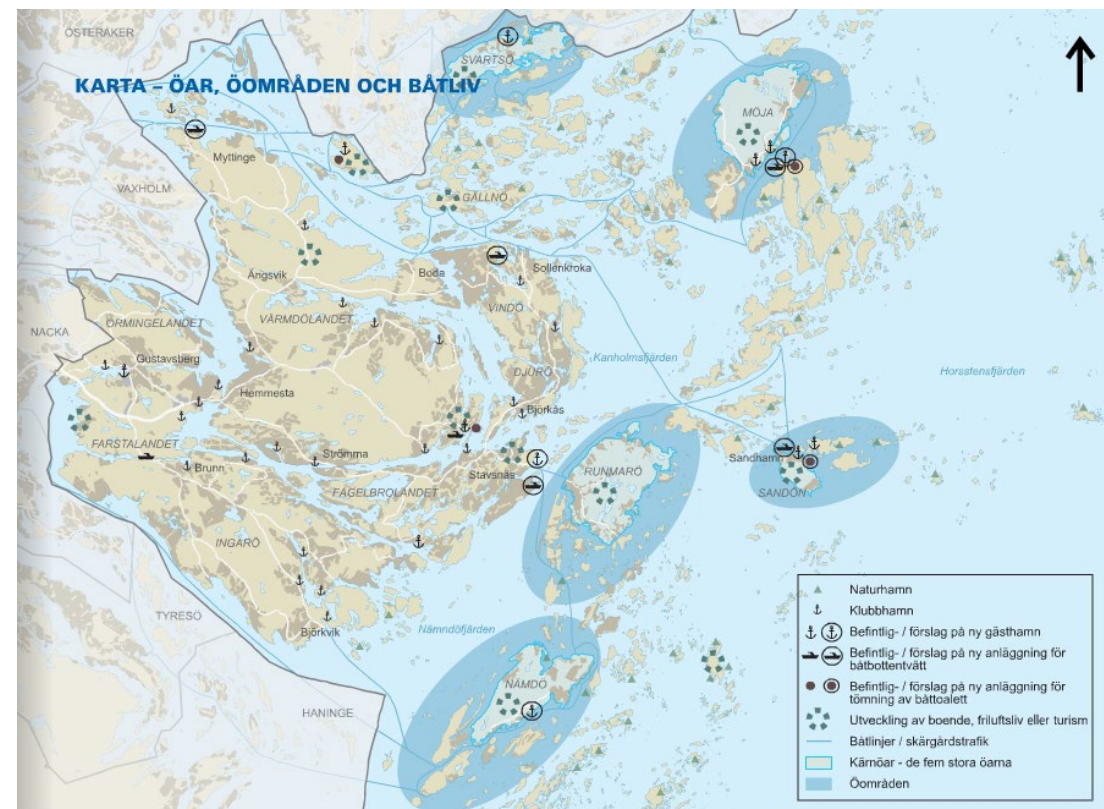
- I nuvarande översiktsplanen finns ett kapitel om skärgårdens utveckling.
- Kapitlet beskriver hur kommunen kan skapa en levande skärgård på de större öarna och några öområden.
 - De beskrivningar som finns i befintlig öp har förankrats bland föreningar med boende i skärgården i samband med en utredning om kustplanefrågor.

- Kommunen har fem kärnöar:

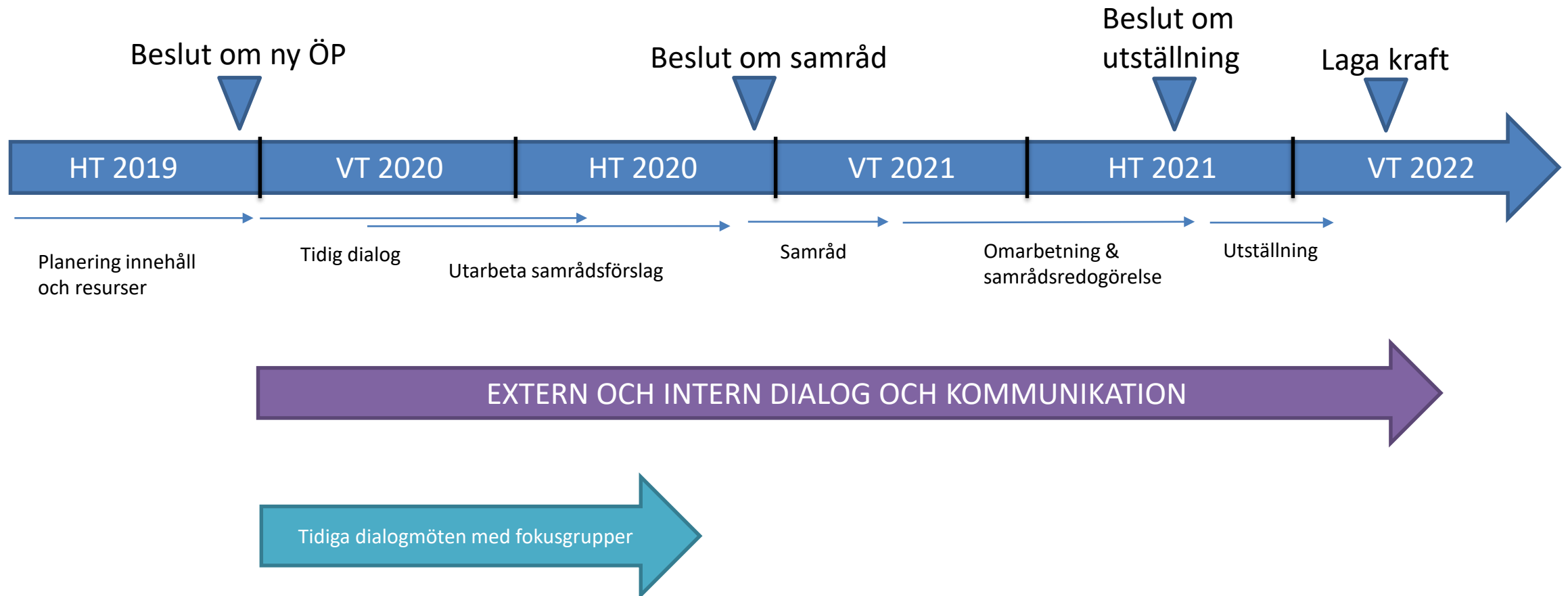
- Svartsö
- Möja
- Sandön och Sandhamn
- Runmarö
- Nämndö

(Nya kärnöar i RUF2050)

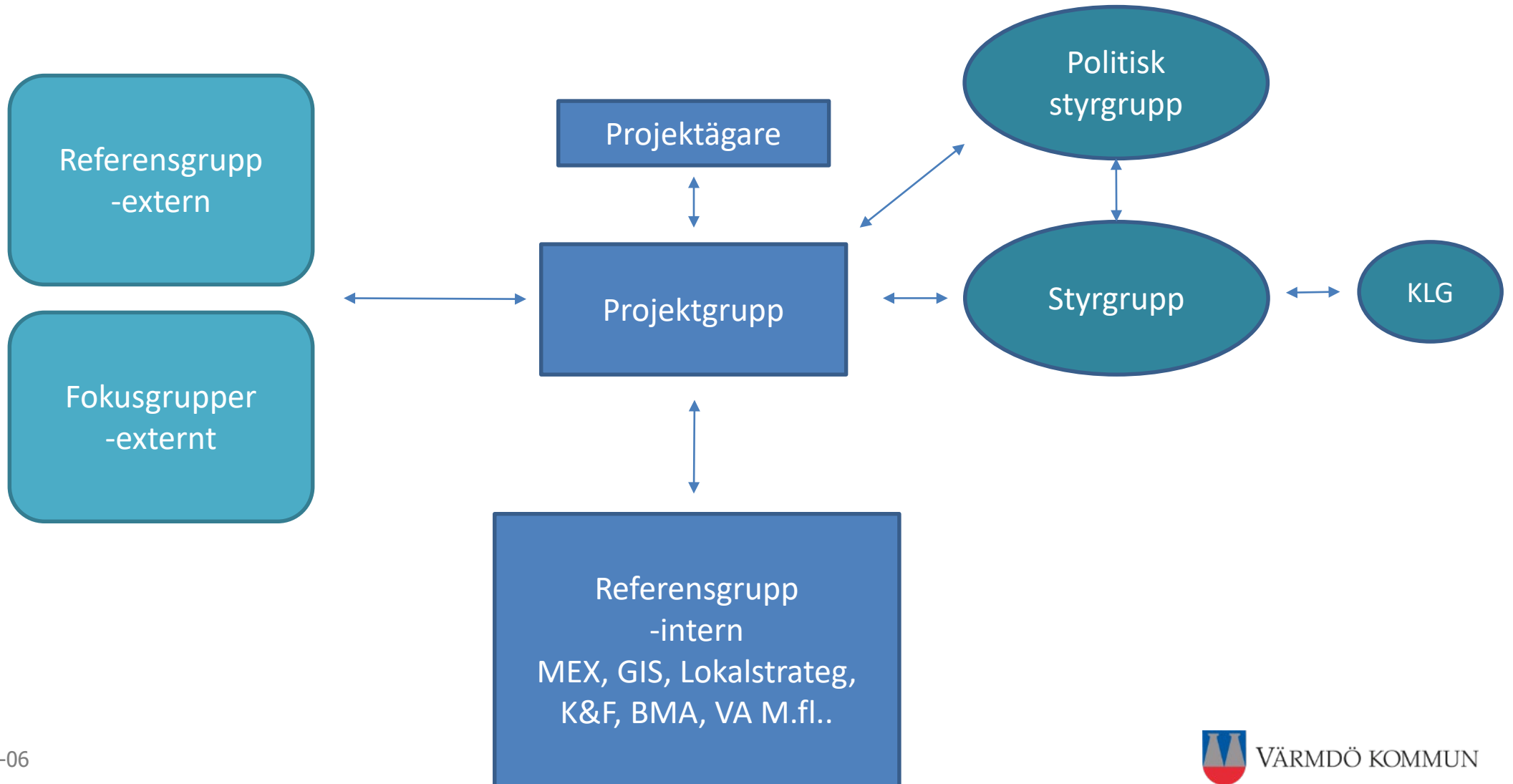
- I översiktsplanen presenteras även öområden:
 - Skärgården runt Svartsö
 - Stavsuddaskärgården
 - Skärgården runt Möja
 - Storö – Harö – Hasselö
 - Skärgården norr och öster om Runmarö



Preliminär tidplan



Organisation



Dialog och kommunikation, skärgårdsrådet och skärgården

- I översiktsplanarbetet kommer en extern referensgrupp att ingå. Representant från skärgårdsrådet/skärgården planeras ingå i denna. – **förslag SIKO**
 - Syftet är att informera om och diskutera skärgårdens intressen och utveckling kopplat till översiktsplanen
- **Stående punkt på dagordningen på rådet?**

Workshop

- **Utvidgat skärgårdsråd med fler representanter 18 februari och 10 september**



Kontaktuppgifter

Projektledare:

Karolina Åström Eriksson

Karolina.eriksson@varmdo.se

08-570 474 30

Julia Karlsson

Julia.karlsson@varmdo.se

08-570 472 72

